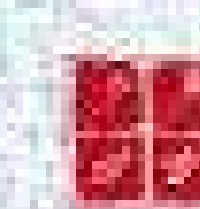


東京外国語大学
Tokyo University of Foreign Studies

分布意味論に基づく言語研究

浅原 正幸先生(国立国語研究所/東京外国語大学)



講演会

NINJAL チーム



12/13 (水) オンライン開催 18:00~

[使用言語] 日本語 [入場] 無料

[事前申し込み] <https://forms.gle/VQ7k9f1CtkDYLfxL8>

(締め切りは12月10日まで、QR コードはポスターの右下にあります)

[主催] 大学院国際日本学研究院 NINJAL ユニット

[共催] 東京外国語大学語学研究所

[問い合わせ] 東京外国語大学国際日本学研究院 川村大

kawamura@tufs.ac.jp

※締め切り後のお申し込みにも可能な限り対応しますが、URL の送付が遅れることがあります。お許してください。