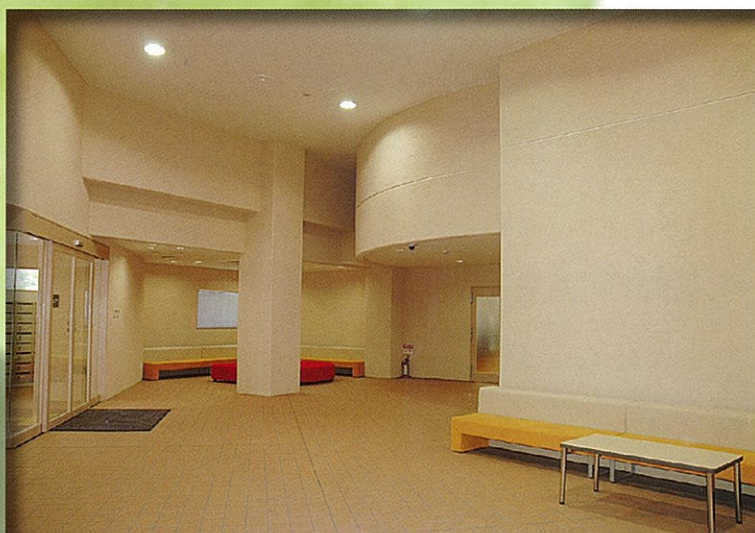


東京外国語大学

# 国際交流会館

1号館・2号館



**International Hall**

**Building 1 and Building 2**

**Tokyo University of Foreign Studies**

# 施設の概要

## Summary of Facilities

### 1. 設計・施工管理

東京外国語大学施設課

### 2. 敷地

東京都府中市朝日町3-11-1  
敷地面積130,000m<sup>2</sup> (府中キャンパス全体)

### 3. 構造・面積

構造：鉄骨鉄筋コンクリート造 (SRC)  
1号館 地上7階 地下1階  
2号館 地上6階  
1号館 建築面積：927m<sup>2</sup> 延べ面積：3,288m<sup>2</sup>  
2号館 建築面積：808m<sup>2</sup> 延べ面積：2,798m<sup>2</sup>

### 4. 国際交流会館1号館・2号館

1号館	単身室 (2~7階)	138室	15m <sup>2</sup>
	家族室 (1階)	1室	58m <sup>2</sup>
	夫婦室 (1階)	2室	44m <sup>2</sup>
	事務室 (1階)		13m <sup>2</sup>
	図書室・メディアルーム (1階)		65m <sup>2</sup>
	日本文化実習室 (1階)		38m <sup>2</sup>
	談話室 (1階)		31m <sup>2</sup>
	音楽室 (1階)		16m <sup>2</sup>
	ランドリー室 (2、6階)		24m <sup>2</sup>
	コミュニケーション室 (3、4、5、7階)		24m <sup>2</sup>
	メール室 (1階)		24m <sup>2</sup>
	実習室 (補食室) 設備室・電気室		30m <sup>2</sup>

2号館	単身室 (1~6階)	72室	15m <sup>2</sup>
	家族室 (2~3階)	6室	58m <sup>2</sup>
	夫婦室 (4~6階)	12室	44m <sup>2</sup>
	交流ホール (1階)	1室	106m <sup>2</sup>
	エントランスホール (1階)	1室	97m <sup>2</sup>
	談話コーナー (1階)	1室	38m <sup>2</sup>
	メール室 (1階)	1室	8m <sup>2</sup>
	多目的スペース (1~6階) シャワー室 (1~6階)	6室 7室	15m <sup>2</sup> 20m <sup>2</sup>

※2号館の単身室を除く各居室には、冷暖房設備、キッチン、ユニットバス、家具付

### 5. 竣工日

1号館：平成16年1月20日  
2号館：平成18年3月31日

### 1. Planning and Management

Facilities Division, Tokyo University of Foreign Studies

### 2. Campus

3-11-1, Asahi-cho, Fuchu-shi Tokyo  
Area of Entire Fuchu Campus: 130,000m<sup>2</sup>

### 3. Construction and Area

Construction: Steel frame and reinforced concrete (SRC)  
Building 1: 7 floors and 1 basement  
Building 2: 6 floors  
Building 1 floor area: 927m<sup>2</sup> Total area: 3,288m<sup>2</sup>  
Building 2 floor area: 808m<sup>2</sup> Total area: 2,798m<sup>2</sup>

### 4. International Hall Buildings 1 and 2

Building 1	Single Rooms (2nd to 7th Floors)	138 rooms	15m <sup>2</sup>
	Family Room (First Floor)		58m <sup>2</sup>
	Couple Rooms (First Floor)	2 rooms	44m <sup>2</sup>
	Office (First Floor)		13m <sup>2</sup>
	Library, Media Room (First Floor)		65m <sup>2</sup>
	Japanese-Culture Room (First Floor)		38m <sup>2</sup>
	Lounge (First Floor)		31m <sup>2</sup>
	Music Room (First Floor)		16m <sup>2</sup>
	Laundry Rooms (2nd and 6th Floors)		24m <sup>2</sup>
	Meeting Rooms (3rd, 4th, 5th and 7th Floors)		24m <sup>2</sup>
	Mail Room (First Floor)		24m <sup>2</sup>
	Kitchen		30m <sup>2</sup>
	Equipment Room and Electrical Room		

Building 2	Single Rooms (1st to 6th Floors)	138 rooms	15m <sup>2</sup>
	Family Rooms (2nd and 3rd Floors)	6 rooms	58m <sup>2</sup>
	Double Rooms (4th to 6th Floors)	12 rooms	44m <sup>2</sup>
	Community Hall (First Floor)	1 room	106m <sup>2</sup>
	Entrance Hall (First Floor)	1 room	97m <sup>2</sup>
	Lounge (First Floor)	1 room	38m <sup>2</sup>
	Mail Room (First Floor)	1 room	8m <sup>2</sup>
	Multipurpose Rooms (1st to 6th Floors)	6 rooms	15m <sup>2</sup>
	Shower Rooms (1st to 6th Floors)	7 rooms	20m <sup>2</sup>

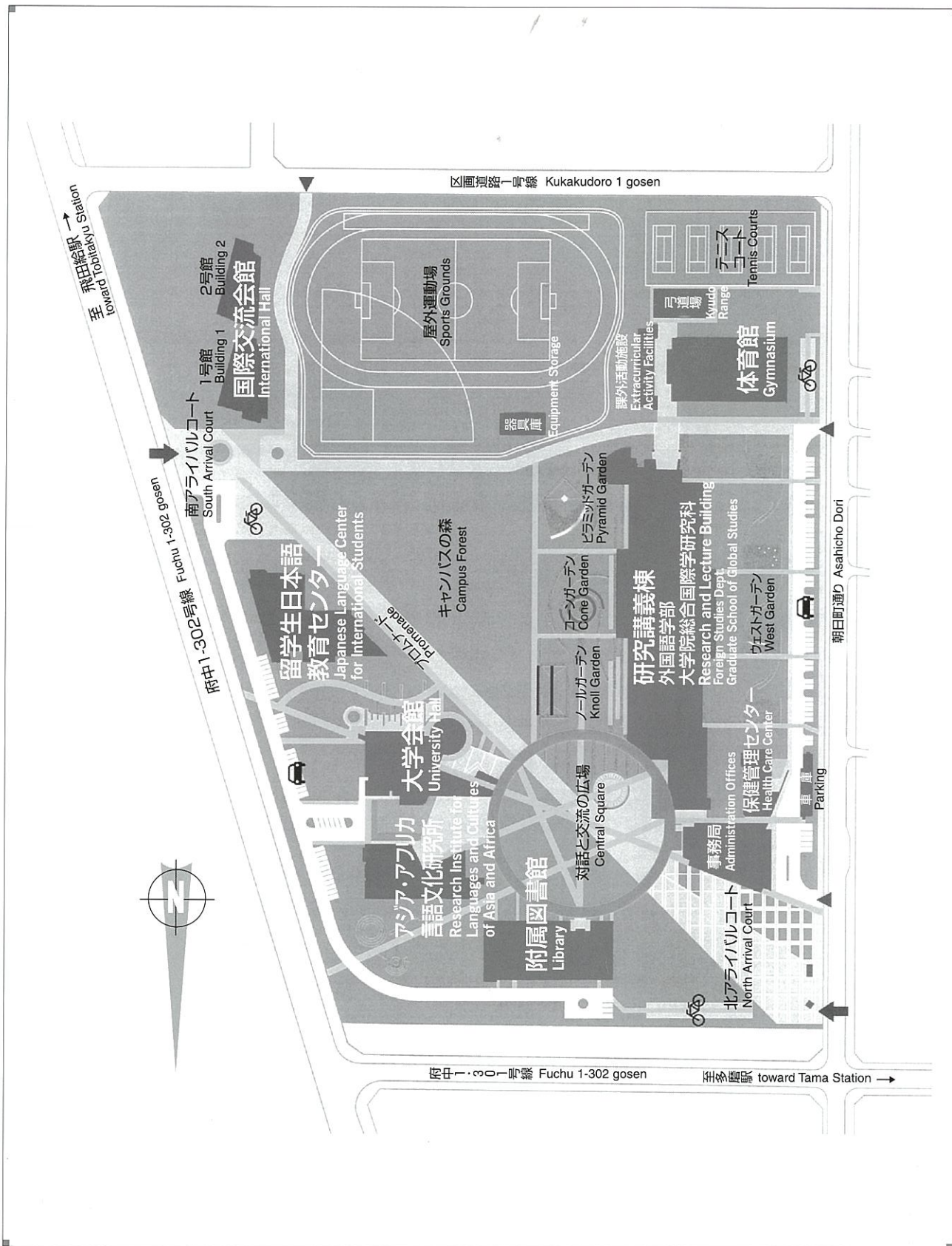
Note: All rooms, except Single rooms in Building 2, are air-conditioned and furnished, with kitchens and unit bathrooms.

### 5. Date of Completion

Building 1: January 20, 2004  
Building 2: March 31, 2006

# 配置図

## Campus Map

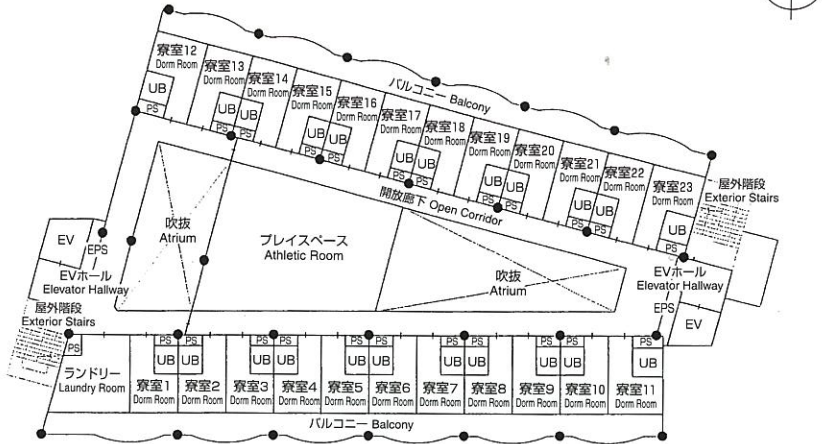




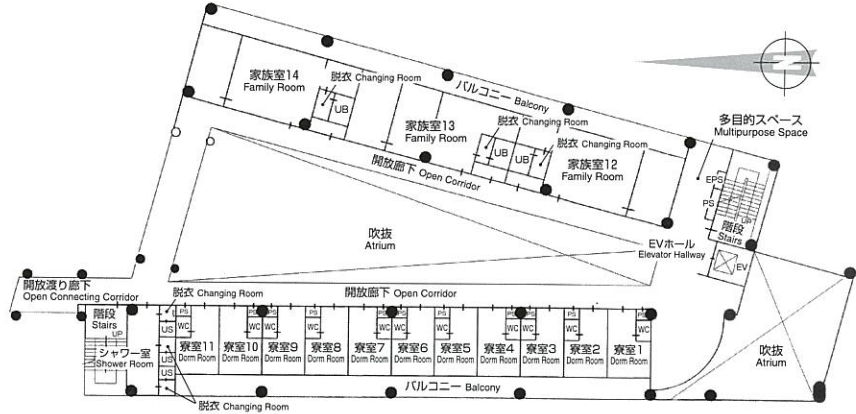
# 平面図

## Floor Plans

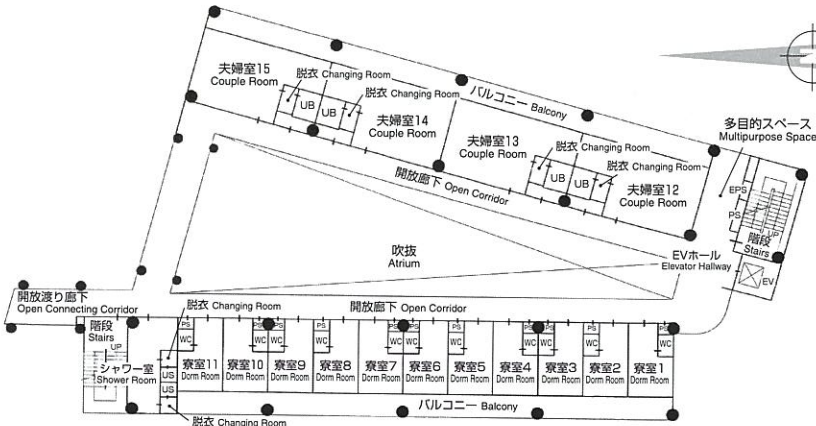
[1号館 単身室 2~7階]  
Building 1 Single Rooms 2nd to 7th Floors



[2号館 単身・家族室 2・3階]  
Building 2 Single and Family Rooms 2nd and 3rd Floors



[2号館 単身・夫婦室 4・5・6階]  
Building 2 Single and Double Rooms 4th to 6th Floors



# 居室 Living Quarters

## 単身室

### Single Room

- 設備** 机、書棚、ワードローブ、下足入れ、エアコン、ユニットバス（1号館のみ）、ミニキッチン（電気調理器組込型）、温水器
- 備品** 脇机、椅子、ベッド、冷凍冷蔵庫、電気スタンド、カーテン、懐中電灯（非常用）、ゴミ箱
- Furnishings** Desk, bookshelf, wardrobe, shoe rack, air conditioner, unit bathroom (Building 1 only), kitchenette (with built-in electric range), water heater
- Side desk, chair, bed, refrigerator/freezer, desk lamp, curtains, emergency flashlight, waste basket



単身室(2号館) Single Room (Building 2)



単身室(2号館) Single Room (Building 2)

## ランドリー室 (単身者用)

### Laundry Room (For Single Residents)

2階・6階 (1号館)

1階~6階 (2号館)

2nd and 6th Floors (Building 1)

1st to 6th Floors (Building 2)



ランドリー室(1号館) Laundry Room (Building 1)



ランドリー室・シャワー室(2号館)  
Laundry Room and Shower Room (Building 2)

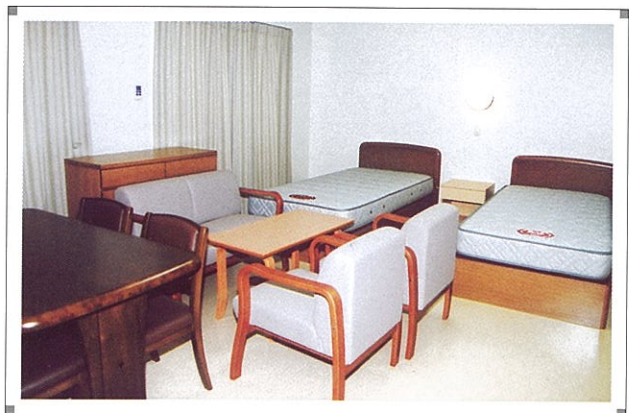
# 夫婦室

## Couple Room

- 設備** エアコン、ユニットバス、キッチン（電気調理器組込型）、温水器
- 備品** 机、脇机、椅子、ベッド2、冷凍冷蔵庫、食器棚、ダイニングセット、応接セット、洗濯機、ワードローブ、整理ダンス、ナイトテーブル、下足入れ、掃除機、アイロン、電気スタンド、カーテン、懐中電灯（非常用）、ゴミ箱
- Furnishings** Air conditioner, unit bathroom, kitchenette (with built-in electric range), water heater  
Desk, side desk, chair, 2 beds, refrigerator/freezer, cupboard, dining set, living room set, washing machine, wardrobe, bureau, night table, shoe storage cabinet, vacuum cleaner, iron, desk lamp, curtains, emergency flashlight, waste basket



夫婦室(1号館) Double Room (Building 1)



夫婦室(1号館) Double Room (Building 1)

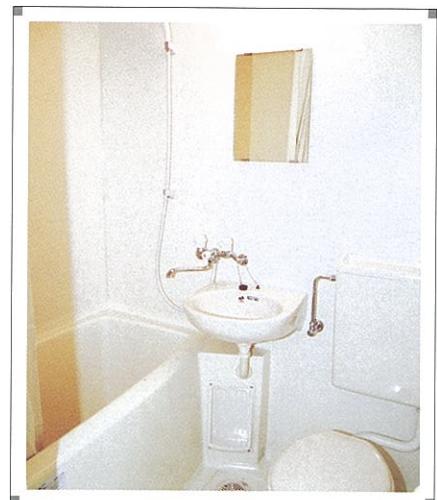
# 家族室

## Family Room

- 設備** エアコン、ユニットバス、キッチン（電気調理器組込型）、温水器
- 備品** 机2、脇机2、椅子2、ベッド2、2段ベット、冷凍冷蔵庫、食器棚、ダイニングセット、応接セット、洗濯機、ワードローブ、整理ダンス、ナイトテーブル、下足入れ、掃除機、アイロン、電気スタンド、カーテン、懐中電灯（非常用）、ゴミ箱
- Furnishings** Air conditioner, unit bathroom, kitchenette (with built-in electric range), water heater  
2 desks, 2 side desks, 2 chairs, 2 beds, bunk bed, refrigerator/freezer, cupboard, dining set, living room set, washing machine, wardrobe, bureau, night table, shoe storage cabinet, vacuum cleaner, iron, desk lamp, curtains, emergency flashlight, waste basket



家族室(1号館) Family Room (Building 1)



家族室(1号館) Family Room (Building 1)

# 共用室 Common Rooms

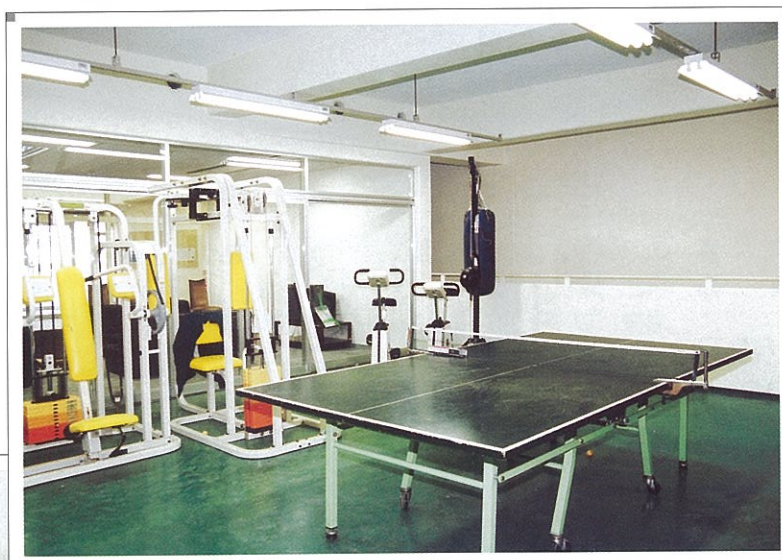
[音楽室] (1号館)  
Music Room (Building 1)



[交流ホール] (2号館)  
Community Hall (Building 2)



[プレイスペース] (1号館)  
Athletic Room (Building 1)



[自習室] (1号館)  
Study Room (Building 1)





**[談話室](1号館)**

**Lounge (Building 1)**



**[談話室](2号館)**

**Lounge (Building 2)**



**[実習室](補食室)(1号館)**

**Kitchen (Building 1)**



[日本文化実習室] (1号館)  
Japanese-Culture Room (Building 1)

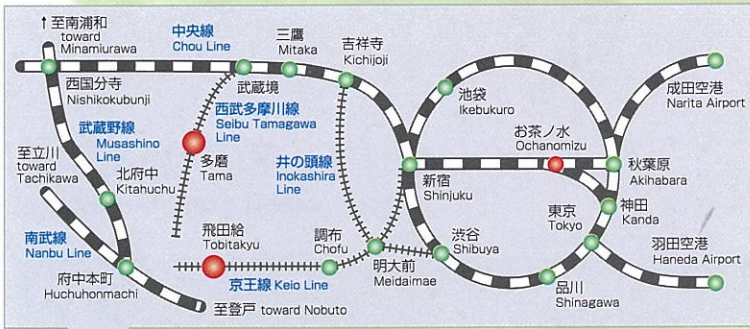


日本文化実習室 和室 Japanese-Style Room

[日本文化実習室] (1号館)  
Japanese-Culture Room (Building 1)



日本文化実習室 和室 Japanese-Style Room



## 東京外国語大学 Tokyo University of Foreign Studies

〒183-8534 東京都府中市朝日町3-11-1 留学生課  
TEL. 042-330-5185 FAX. 042-330-5189  
3-11-1, Asahi-cho, Fuchu-shi Tokyo 183-8534  
Student Exchange Division  
PHONE (+81)-42-330-5185 FAX (+81)-42-330-5189