



在日ブラジル人児童むけ教材開発プロジェクト

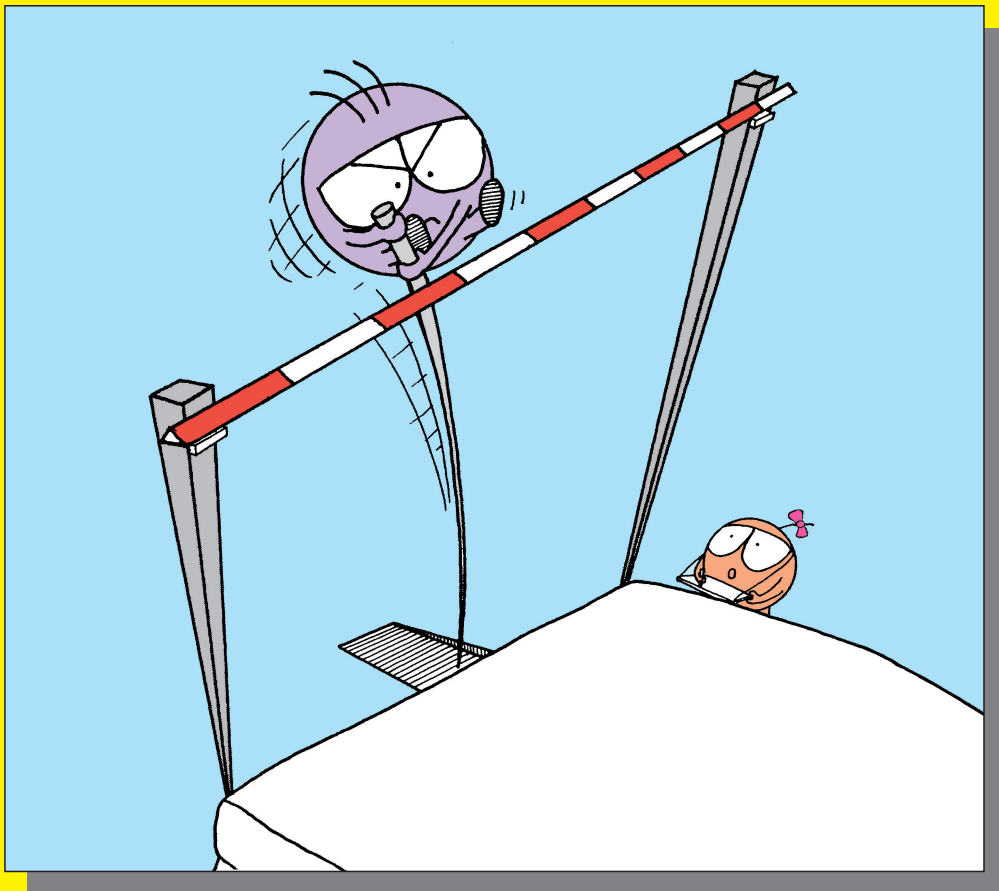
<http://www.tufs.ac.jp/common/mlmc/kyouzai/brazil/>

在日ブラジル人児童のための算数教材

足し算・引き算

日本語クリアー

指導者用



東京外国語大学 多言語・多文化教育研究センター

Divisão por conteúdo	Unidade	Título	Conteúdo e Expressões em japonês	Página
Adição de unidades	UNI-1	<i>10 MADE NO KAZU</i>	Maneira de falar e escrever os números até 10 • () TO () WO SEN DE MUSUBIMASHOU.	1
	UNI-2	<i>AWASERU TO</i>	Adição de dois números • <i>AWASERU TO () KO NI NARIMASU.</i>	7
	UNI-3	<i>3 NIN KURU TO</i>	Adição utilizada em situações onde ocorre o aumento da quantidade de pessoas ou coisas • () NIN KURU TO () NIN NI NARIMASU.	13
	UNI-4	<i>MINNA DE • ZEMBU DE</i>	Adição com contagem de dois tipos de objetos (coisas) • <i>MINNA DE () NIN.</i> • <i>ZEMBU DE () KO.</i>	18
Subtração de unidades	UNI-5	<i>NOKORI WA</i>	Subtração utilizada em situações onde ocorre a diminuição da quantidade de pessoas ou coisas • () KO TABERU TO NOKORI WA () KO.	23
	UNI-6	<i>MARU WA SHIKAKU YORI 2 KO OOI</i>	Subtração para procurar a diferença • () WA () YORI () KO OOI • <i>SUKUNAI DESU.</i>	29
	UNI-7	<i>TIGAI WA</i>	Subtração para procurar a diferença. "5 e 2. A diferença é 3." • () KO TO () KO. <i>TIGAI () KO.</i>	35
Cálculos de dezena e unidade. Sem elevar para a próxima casa • Sem pegar emprestado	UNI-8	<i>10 NI 3 WO TASU TO</i>	Soma de 10 e unidades • () NI () WO TASUTO () NI NARIMASU.	40
	UNI-9	<i>10 TO 1 DE 11</i>	Maneira de falar e escrever os números até 19 • () TO () DE () DESU.	45
	UNI-10	<i>13 KARA 3 WO HIKU TO</i>	Dezena até 19 menos unidades • () KARA () WO HIKU TO () NI NARIMASU.	49
Cálculos de unidade e unidade, dezena e unidade. Elevando para a próxima casa • Pegando emprestado	UNI-11	<i>1 AGUERU TO</i>	Cálculos de (Unidade) + (Unidade) elevando para a próxima casa • () KARA () NI () AGUERU.	54
	UNI-12	<i>13 WA 10 TO 3</i>	Cálculos utilizando dezenas de 11 a 18 subtraídas por unidades até 9. • () WA () TO () . • () HIKU () WA () .	59
	UNI-13	<i>OOI SUKUNAI</i>	A=8. B em relação a A, tem 2 a mais (a menos). Qual é o valor de B? • () WA () YORI () KO OOI • <i>SUKUNAI DESU.</i>	66
	UNI-14	<i>10 GA 2TSU DE 20</i>	Composição dos números até 100. "2 agrupamentos de 10 são 20" • () GA (N KO) DE () DESU.	72
Cálculos de dezena e unidade, dezena e dezena. Sem elevar para a próxima casa • Sem pegar emprestado Elevando para a próxima casa • Pegando emprestado	UNI-15	<i>TASU TO HIKU TO</i>	Cálculos de (Dezena) - (Dezena exata) • () NI () WO TASU TO • () KARA () WO HIKUTO	78
	UNI-16	<i>HISSAN</i>	(Dezena) + (Dezena) sem elevar para a próxima casa • () TO () DE () . • <i>TATENI KAKU.</i>	84
	UNI-17	<i>1 KURIAGUETE</i>	(Dezena) + (Dezena) elevando para a próxima casa • <i>1 KURIAGUETE () WO KAKU.</i>	90
	UNI-18	<i>1 KURISAGUETE</i>	(Dezena) - (Dezena) pegando emprestado ou não • () KARA () WA HIKENAI KARA • <i>1 KURISAGUETARA ()</i>	98
	UNI-19	<i>IKUTSU AMARIMASU KA</i>	Cálculos para procurar o resto quando se distribui um para cada um • () ZUTSU KUBARU TO, <i>IKUTSU AMARIMASU KA.</i> • <i>AMARU.</i>	106
	UNI-20	<i>IKUTSU TARIMASEN KA</i>	Cálculos para saber quantos faltam quando se distribui um para cada um • () ZUTSU KUBARU TO, <i>IKUTSU TARIMASEN KA.</i>	111
	UNI-21	<i>200 300 400 ... 900</i>	Composição de números menores que 1000 (200, 300, 400, 500~900) • () GA () DE () .	116

Cálculos de dezena e dezena, centena e dezena, centena e centena. Sem elevar para a próxima casa - Sem pegar emprestado Elevando para a próxima casa - Pegando emprestado	UNI-22	AWASETE IKURA. NOKORI WA IKURA	Cálculos de números tais como 50 + 20 e 150 + 30, cujas unidades são zero - AWASETE IKURA. - NOKORI WA IKURA.	123
	UNI-23	IKUTSU ATSUMEMASHITA KA	(Dezena) + (Dezena) elevando duas vezes - IKUTSU ATSUMEMASHITA KA.	128
	UNI-24	HYAKU NO KURAI	(Centena) + (Centena) elevando ou não para a próxima casa - ITI NO KURAI JYUU NO KURAI HYAKU NO KURAI	133
	UNI-25	MAZU, () NO NAKA WO	Regra de adições 3+5+6= (3+5) +6 - MAZU, ~. TSUGUI NI, ~. KAKKO. JYUNJYO.	139
	UNI-26	100 EN WO 10 EN NI	(Centena) - (Dezena) pegando emprestado uma vez - () WO () NI KAERU. ~SHITARA II. - HIKENAI KARA	145
	UNI-27	10 NO KURAI WA IMA IKUTSU	(Centena) - (Dezena) pegando emprestado duas vezes - () NO KURAI KARA 1 KURISAGUETE () .	151
	UNI-28	3 KETA NO HIKIZAN	(Centena) - (Centena) pegando emprestado ou não - ATO IKUTSU ~SURU TO OWARIMASU KA.	157
	UNI-29	ZERO DAKARA KURISAGUERARENAI ①	Subtração utilizada em situações como 802 menos 647 que têm zero na casa das dezenas - JYUU NO KURAI WA ZERO DAKARA KURISAGUERARENAI.	165
	UNI-30	ZERO DAKARA KURISAGUERARENAI ②	Subtração utilizada em situação como 100 menos 567 que têm zero tanto na casa das dezenas como na casa das centenas - () NO KURAI KARA () NO KURAI NI 1 KURISAGUERUITO	174
Cálculos de centena e centena, unidade de milhar e centena. Sem elevar para a próxima casa - Sem pegar emprestado Elevando para a próxima casa - Pegando emprestado	UNI-31	4 KETA NO TASHIZAN - HIKIZAN	Cálculos de (Centena) + (Centena) = Unidades de milhar Cálculos de (Unidades de Milhar) - (Centenas) - () KARA () WA HIKENAI KARA () NO KURAI KARA 1 KURISAGUETE () NO KURAI WA () .	180
	UNI-32	MATIGAIYASUI HIKIZAN ①	1000 - (Centenas) pegando emprestado três vezes consecutivas - SEN NO KURAI KARA 1 KURISAGUERU TO SEN NO KURAI WA () DE. HYAKU NO KURAI WA () .	187
	UNI-33	MATIGAIYASUI HIKIZAN ②	(Unidades de milhar) - (Centenas) pegando emprestado duas vezes consecutivas - () NO KURAI KARA 1 KURISAGUERU TO () NO KURAI WA () DE. () NO KURAI () .	193
Outros Adição-Subtração e fita Desenho Ordem numérica Linha numérica	UNI-34	TASHIZAN - HIKIZAN TO ZU ①	Representar situações de adição e subtração usando desenho de fita - () WO () NI SHIMASHITA.	199
	UNI-35	TASHIZAN - HIKIZAN TO ZU ②	Cálculos de adição e subtração com utilização do desenho de fita para procurar a quantidade inicial - NAN NIN KA IRU / NAN MAI KA ARU / NAN KO KA ARU.	205
	UNI-36	NAN BAN ME	Maneira de mostrar a ordem pela utilização de número. Qual é a posição? - () KARA () NIN - () KARA () NIN ME - BAN ME - MAI ME	212
	UNI-37	MAE NI WA 5 NIN	Adição e subtração para procurar a quantidade total usando a ordem numérica - MAE NI WA () NIN / USHIRO NI WA () NIN. - () WO TSUKATTE KANGAEMASHOU.	218
	UNI-38	1000 2000 3000	Maneira de falar e escrever os números até 1000 - SUUJI DE KAKIMASHOU.	224
	UNI-39	ATO NAN MAI DE 10000 MAI	Composição, maneira de falar e escrever o número 10000 Leitura de números grandes na linha numérica - ATO NAN MAI DE () MAI NI NARIMASU KA.	230
	UNI-40	KAZU NO SEN	Acostumar-se com a linha numérica - () NI HAIRU KAZU	237