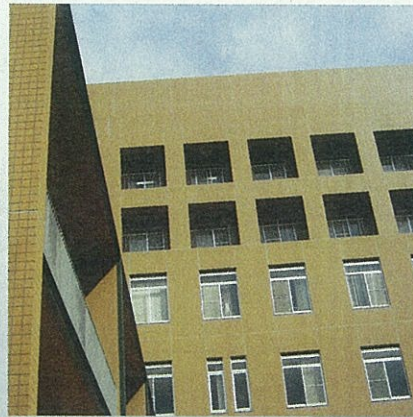


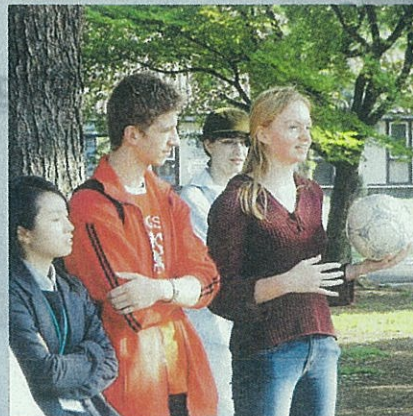
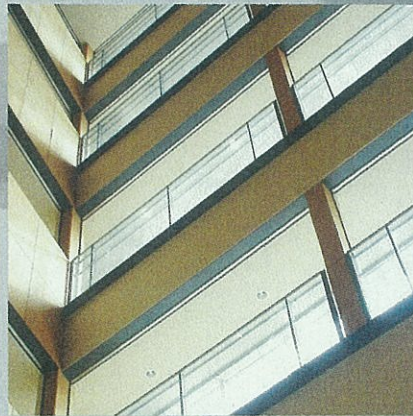


*Japanese Language Center
for International Students*

*TOKYO UNIVERSITY
OF FOREIGN STUDIES*



TUFS



東京外国語大学

留学生日本語教育センター

Japanese Language Center for International Students

沿革・目的

東京外国語大学留学生日本語教育センターは、「東京外国語大学付属日本語学校」(1970年4月設置)と、「留学生教育教材開発センター」(1986年4月設置)とを統合して、東京外国語大学の学内共同教育研究施設として1992年4月に設置されました。当センターは、本大学のグランドデザインにある「日本語教育研究の世界的な拠点」の一翼を担うべく活動しています。当センターが受け入れている留学生は、国費学部留学生、国費研究留学生、国費教員研修留学生です。

Outline

The Japanese Language Center for International Students at Tokyo University of Foreign Studies (hereafter, "JLC TUFS" or "the Center") consists of an educational and research Japanese Language School (established in April 1970) and a Foreign Students Teaching Materials Development Center (established in April 1986). JLC TUFS is working to become one of the world's leading bases for Japanese language education and research, as stated in the mission statement of Tokyo University of Foreign Studies. The students enrolled in the Center are: pre-undergraduate, research, and teacher-trainee students receiving scholarships from MEXT (Ministry of Education, Culture, Sports, Science and Technology).

● Campus Life



表1 東京外国語大学留学生日本語教育センターの受入学生

	国費学部留学生	国費研究留学生	国費教員研修留学生
資格	12年の教育課程を修了した学生	大学学部を卒業した学生	初等中等教育機関での日本語教育の経験を有する教員
留学期間	5年	1年半～2年	1年半
目的	大学進学のための予備教育	受入大学での研究のための予備教育	日本語研修および各自の研究課題に向けた研究
センター受入期間	1年	6カ月	1年半
開始時期	4月	4月・10月	10月
プログラム名称	国費学部留学生予備教育プログラム	国費研究留学生・教員研修留学生予備教育プログラム（6カ月）	
			国費教員研修留学生専門教育プログラム（1年）
教育内容	日本語・専門基礎科目	日本語（全学日本語プログラム）	
		専門科目	専門教育

Table 1 International students enrolled in JLC TUFs

	Pre-undergraduate students	Research students	Teacher-trainee students
Status in home country	Those who have completed a 12-year curriculum of primary and secondary education	Those who have completed undergraduate degrees	Teachers who have experience teaching Japanese language at elementary or secondary educational institutions
Duration	5 years	1.5~2 years	1.5 years
Objectives	Preparatory education to go on to Japanese universities	Preparatory education for continued research at Japanese universities	Training in Japanese language, and initiation of individual research projects
Enrollment period at JLC	1 years	6 months	1.5 years
Commencement date	April	April/October	October
Program	Preparatory educational program for pre-undergraduate students on MEXT scholarships	Preparatory educational program for research students on MEXT scholarships and international teacher-trainee students on MEXT scholarships (six months)	
			Education for international teacher-trainee students on MEXT scholarships (one year)
Curriculum	Japanese language, basic subjects for specialized areas	Japanese language (Japanese Language Program of TUFs)	
		Education for specialized areas	Education in special academic fields

Japanese Language Center for International Students

留学生プログラム

国費学部留学生に対する予備教育プログラム

日本の国立大学法人に入学予定の国費学部留学生に1年間の集中予備教育を行っています。このプログラムでは、大学での勉学に必要な日本語力を身につけること、また、それぞれの専攻に応じて、人文社会あるいは自然科学の基礎的な学力をつけることを目標としています。

来日前に日本語の学習経験がまったくなかった学生たちも、1年後には小論文やスピーチなどの表現力を身につけて各地の大学へ進学していきます。

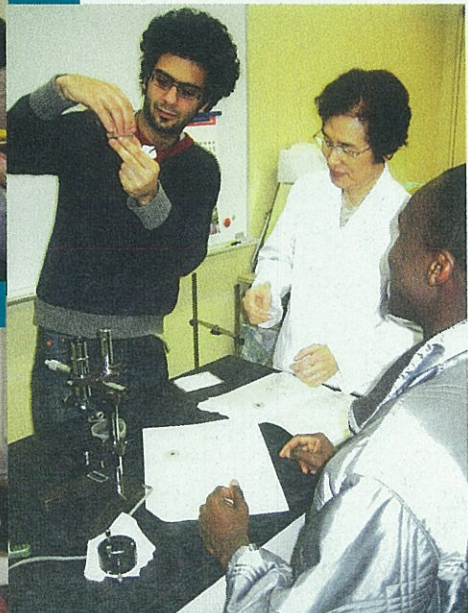
International Student Education Program

Preparatory educational program for pre-undergraduate students on MEXT scholarships (one year)

This course provides international students, who are receiving scholarships from the Japanese government, with one-year of intensive preparatory education prior to their entry into undergraduate programs at Japanese national universities. The objective of the course is to acquaint the students with both Japanese language skills and basic academic knowledge in the humanities, social sciences or natural sciences that is necessary for conducting further studies at Japanese universities. After the completion of this course even students with no prior experience of learning Japanese are able to go on to Japanese universities with sufficient Japanese knowledge to write essays and give oral presentations.

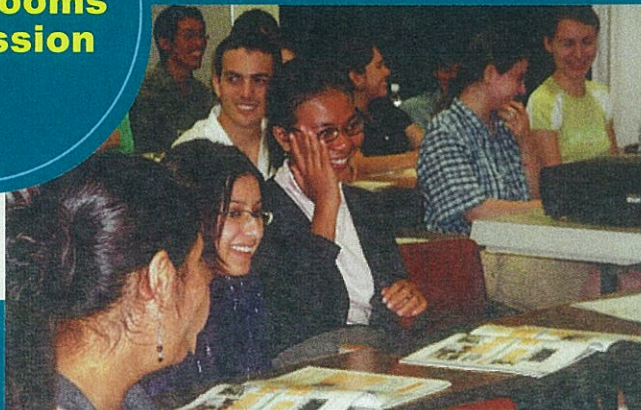


日本語/Japanese



科学/Science

● Classrooms in session



多文化コミュニケーション/Multicultural communication

■ 国費研究留学生・教員研修留学生に対する教育プログラム（6ヵ月・1年半）

国費研究留学生（研究生）は、来日後半年間、センターで日本語を中心とした予備教育を受けます。その後、それぞれの受け入れ大学に進み、本格的な研究に入ります。

国費教員研修留学生（教研生）は、センターで1年半学びますが、最初の半年は、研究生と共に全学日本語プログラムで日本語を学びます。その後の1年間は専門教育に移ります。

- Preparatory educational program for research students on MEXT scholarships (six months) and international teacher-trainee students on MEXT scholarships (one and a half years)

Research students receive six-month preparatory education in Japanese at the Center before they engage in research activities at their designated Japanese universities. These teacher-trainee students spend eighteen months at JLC TUFS. For the first six months they take Japanese Language Program courses with other research students to brush up their Japanese proficiency, before moving on to their fields of speciality for the remaining year.

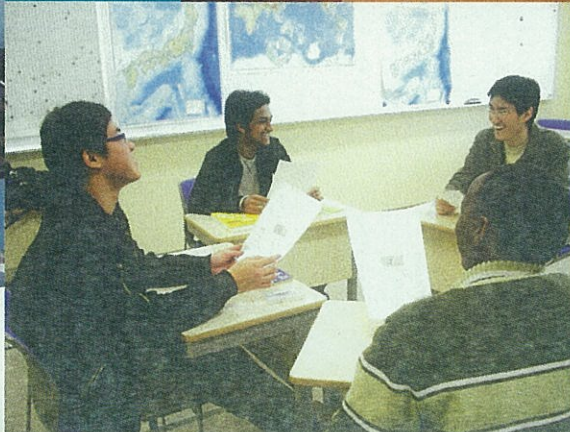
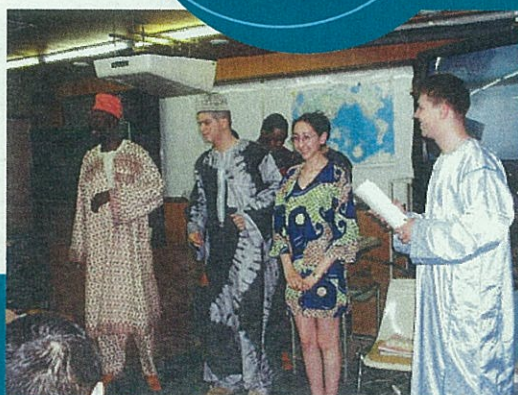
■ 日本語・日本文化研修留学生プログラム（1年）

日本語・日本文化研修留学生（日研生）は、本国の大学で日本語・日本文化を専攻している学生です。日本語は各自のレベルに応じて、全学日本語プログラムで学びます。その他、専門科目として日本語学、日本文化の科目が開講されています。

- Japanese Language and Culture Studies Program (one year)

This program is designed for international students studying Japanese language and culture at universities in their home countries. Students study Japanese on Japanese Language Program suited to their language level. The program includes specialized areas such as Japanese linguistics and Japanese culture.

● Communication



■ 全学日本語プログラム

全学日本語プログラムで日本語を勉強するのは、センター所属の研究生、教研究生のほか、外国語学部に留学中の日研究生および海外の大学との交流協定による学生、本学学部・大学院所属の研究生などです。学生は自分に合ったレベルや内容の授業を1～10コマ、目的にあわせて履修することができます。

● Japanese Language Program of TUFS (JLPTUFS)

The program is available for the following students: research students and teacher-trainee students enrolled in the Center, international students in the Japanese Language and Culture Studies program, exchange students sent under existing overseas student-exchange agreements, research students enrolled in the TUFS undergraduate or graduate programs, and other international students accepted by TUFS. Students in this program can take up to ten classes according to their individual language proficiency and purpose of study.

センターのその他の事業

■ 留学生相談・支援

学生相談・支援室では、多文化コミュニケーションの授業のほか、カウンセリングやアドバイジングを実施しています。また、社会心理学・異文化コミュニケーションの視点からフィールドトリップや地域交流を行うなど、青年期にある留学生に対し幅広い適応援助活動を行っています。

Other projects

● Consultation and Support for International Students

Student consultation and support office assists students with issues related to daily life in Japan. The office offers lectures such as “Multicultural communication”, counseling and advisory services, field trips and liaison with the local community.

● Getting together



From the world, to the world

■ 教材開発

センターでは、留学生教育関係の日本語教科書等の教材開発を業務の大きな柱としています。日本語教科書、専門教育教科書をはじめ、多様なテキストを大量に収めたCD-ROM教材、学習支援機能を盛り込んだインターネット上で利用可能なe-Learning教材など、ニーズに対応した教材の開発に継続的に取り組んでいます。

● Teaching Materials Development

The Center has developed an extensive range of teaching materials for international students over many years, including 1) textbooks for Japanese language 2) textbooks for specialized areas of study 3) CD-ROM learning materials holding a large quantity of diverse texts and learning support features and 4) e-Learning materials available on the Internet.

■ 日本語教育支援

国際交流の多様化に対応し、1979年から中国の赴日本国留学生予備学校（吉林省東北師範大学）へ教員を派遣しているほか、国内外の様々な日本語教育機関に対して、日本語教育に関する支援を実施しています。

● Advisory Services Provided to Japanese Language Institutions

In response to the diversifying needs for Japanese language education, the Center offers a wide-range of assistance to domestic and overseas Japanese language education institutes. One example is a program that sends Japanese language teaching staff to a graduate program at Northeast Normal University, (Jilin Province, China), which has been in operation since 1979.

■ REX プログラム事前研修

文部科学省の委託を受け、海外派遣教員に対し、4~7月にREX (Regional and Educational Exchanges for Mutual Understanding) プログラム事前研修を実施しています。これは、日本語・日本文化及び、その教授法に関する実践的な研修で、教員は世界約10カ国の初等中等学校で日本語・日本文化の授業を担当しています。

● REX Pre-departure Training Program

JLC has been designated by MEXT to provide pre-departure intensive training for teacher trainees on the REX (Regional and Educational Exchanges for Mutual Understanding) Program from April to July every year. Trainee teachers develop their knowledge of Japanese language and culture, while mastering teaching methodology through practical training. The aim of the program is to foster interaction between Japan and nominated countries around the world.

● Textbook



日本語教科書
Japanese language textbooks

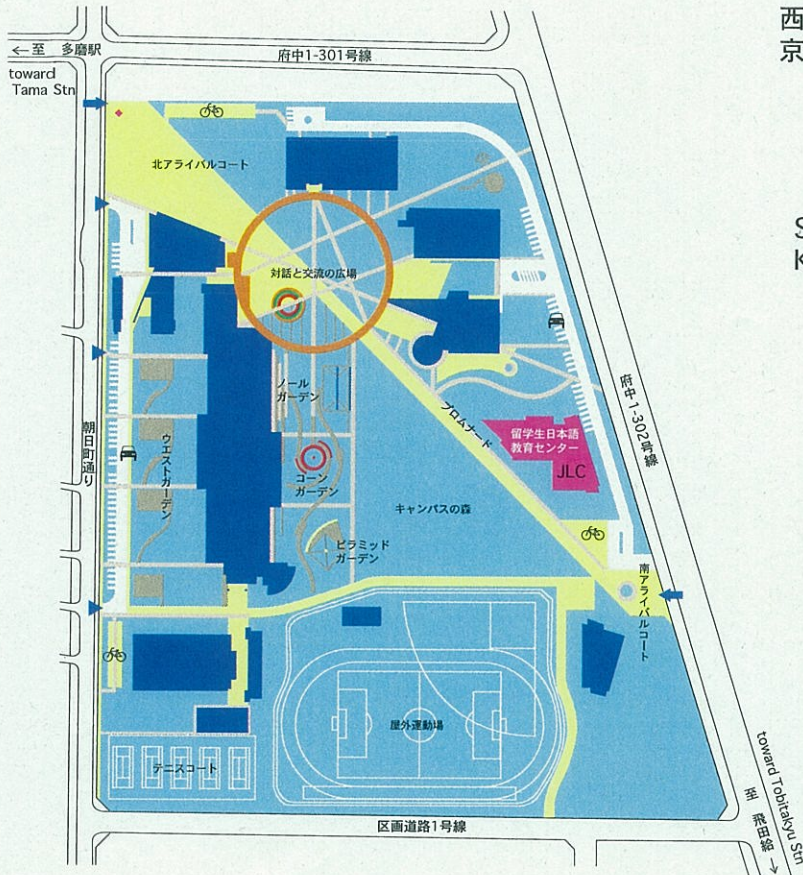


CD-ROM教材「日本事情テキストバンク」
"Japan Studies Text Bank(CD-ROM)"



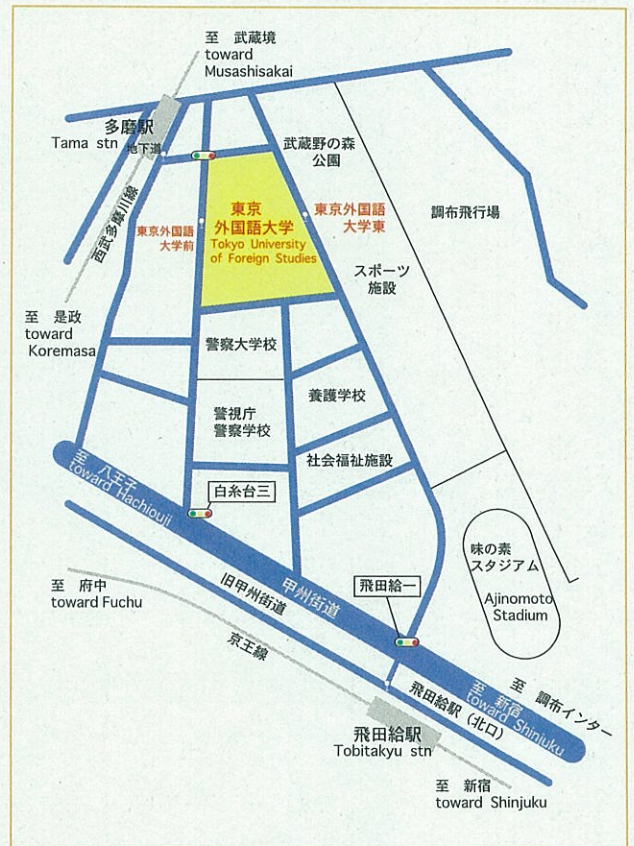
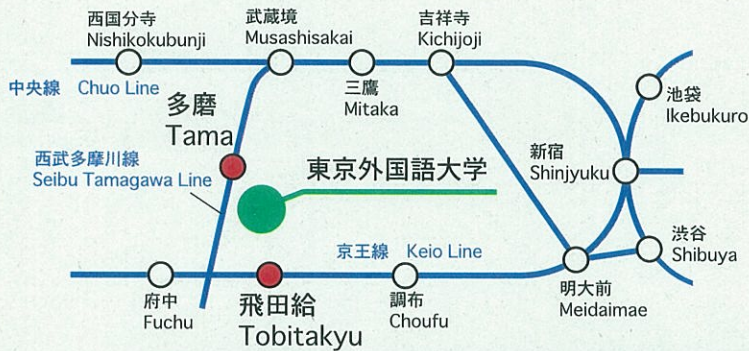
e-Learningホームページ
<http://www.jplang.tufts.ac.jp>

案内図・所在地



西武多摩川線 多磨駅より徒歩約5分
 京王線 飛田給駅より循環バス
 東京外国語大学前停留所下車徒歩0分
 (バス所要時間約10分)
 東京外国語大学東停留所下車徒歩0分
 (バス所要時間約6分)

Seibu Tamagawa Line: 5min. walk from Tama Stn.
 Keio Line: 10min. bus trip from Tobitakyu Stn.



東京外国語大学留学生日本語教育センター

〒183-8534

東京都府中市朝日町3-11-1

TEL 総務関係 042-330-5760

学生関係 042-330-5761

FAX 042-330-5762

ホームページ

<http://www.tufs.ac.jp/common/jlc/index-j.htm>

Japanese Language Center for International Students

TOKYO UNIVERSITY OF FOREIGN STUDIES

3-11-1, Asahi-cho, Fuchu-shi, Tokyo, Japan, 183-8534

TEL General Affairs 042-330-5760

Student Affairs 042-330-5761

FAX 042-330-5762

URL <http://www.tufs.ac.jp/common/jlc/english/index-e.htm>