

東京外国語大学 データ集

平成
24年度

TOKYO UNIVERSITY OF FOREIGN STUDIES



東京外国語大学

〒183-8534 東京都府中市朝日町3-11-1
TEL 042-330-5111 FAX 042-330-5140





東京外国語大学 データ集

平成
24年度

— 目次 —

CONTENTS

- 歴代の校長・学長 1
- 役職員 1
- 沿革 2
- 沿革略史 3
- 変遷 4
- 運営組織 6
- 教育研究組織 7
- 学生数 8
- 卒業・修了 14
- 教職員数 16
- 附属図書館蔵書数 16
- 大学の財政状況 17
- 土地・建物 19
- 府中キャンパス 20
- 本郷サテライト 21

歴代の校長・学長

校 長		学 長	
【東京外国語学校】			
神田 乃武	明治32年 4月	井手 義行 (学長事務取扱)	昭和24年 5月
上田 万年	明治33年 4月	澤田 節蔵	昭和24年 8月
高楠順次郎	明治33年11月	岩崎 民平	昭和30年12月
村上直次郎	明治41年 7月	小川 芳男	昭和36年12月
茨木清次郎	大正 7年 9月	鐘ヶ江信光 (学長事務取扱)	昭和44年 4月
長屋 順耳	大正 8年 4月	鐘ヶ江信光	昭和46年 4月
戸沢 正保	昭和 7年 8月	坂本 是忠	昭和50年 4月
石井 忠純	昭和13年12月	鈴木 幸壽	昭和56年 9月
大畑 文七	昭和18年 9月	鈴木 幸壽	昭和56年12月
【東京外事専門学校】			
大畑 文七	昭和19年 4月	長 幸男	昭和60年12月
井手 義行	昭和20年 7月	原 卓也	平成元年 9月
		中嶋 嶺雄	平成 7年 9月
		池端 雪浦	平成13年 9月
		亀山 郁夫	平成19年 9月

役職員

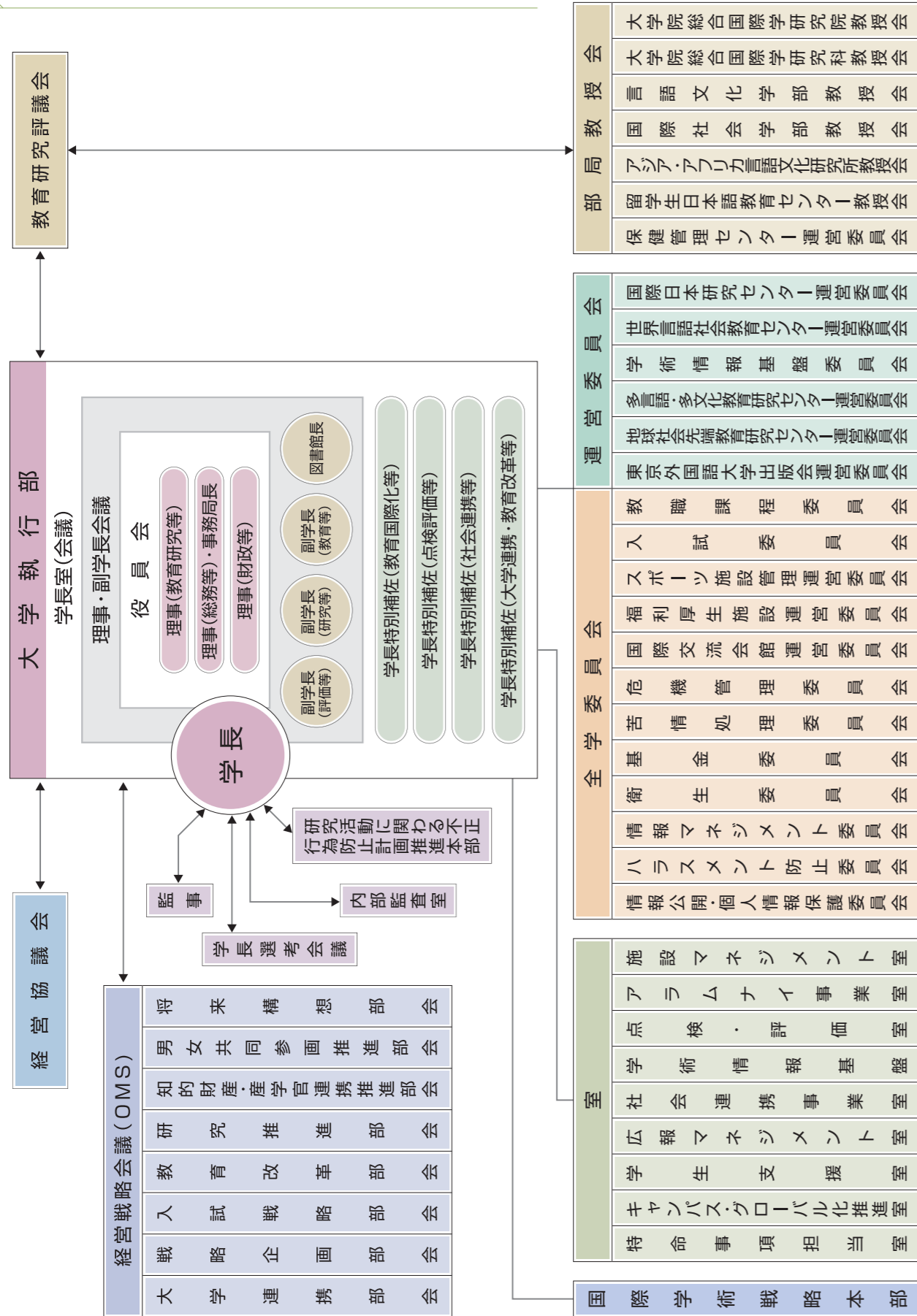
(平成24年5月1日現在)

▶ 役員会			
学長	亀山 郁夫	恒二	恭久
理事(教育研究総括・国際戦略等担当)	宮崎 恒二	金口 恭久	村上 光一
理事(総務・企画・人事労務・施設等担当) / 事務局長	金口 恭久	村上 光一	
理事(財務・広報総括・産学官連携等担当)	村上 光一		
▶ 副学長			
副学長(教育・入試改革等担当)	栗田 博之	和彦	忠彦
副学長(研究・広報・戦略企画等担当)	和彦 忠彦		
副学長(点検評価・学生支援・アラムナイ等担当)	立石 博高		
▶ 監事			
監事(非常勤)	寺前 隆		
監事(非常勤)	長谷川 康司		
▶ 学長特別補佐			
学長特別補佐(教育国際化等担当)	小林 幸江		
学長特別補佐(点検評価等担当)	澤田 ゆかり		
学長特別補佐(社会連携等担当)	武田 千香		
学長特別補佐(大学連携・教育改革等担当)	鈴木 義一		
▶ 経営協議会			
凸版印刷株式会社印刷博物館長	樺山 紘一		
公益法人神奈川芸術文化財団顧問	川村 恒明		
弁護士(元日弁連副会長)	木村 謙		
三井物産株式会社元代表取締役社長 日本ブラジル中央協会会長	清水 慎次郎		
前国連大学学長上級顧問 中央アジア・コーカサス研究所長	田中 哲二		
昭和女子大学学長	坂東 真理子		
共栄大学教育学部長	藤田 英典		
公立大学法人首都大学東京大学院社会科学部研究科経営学専攻教授	松田 千恵子		
学長	亀山 郁夫		
理事(財務・広報総括・産学官連携等担当)	村上 光一		
大学院総合国際学研究院長	村上 光一		
言語文化学部長	川口 裕司		
国際社会学部長	岩崎 稔		
アジア・アフリカ言語文化研究所長	栗原 浩英		
留学生日本語教育センター長	伊東 祐郎		
理事(総務・企画・人事労務・施設等担当) / 事務局長	金口 恭久		
▶ 教育研究評議会			
学長	亀山 郁夫		
理事(教育研究総括・国際戦略等担当)	宮崎 恒二		
理事(総務・企画・人事労務・施設等担当) / 事務局長	金口 恭久		
理事(財務・広報総括・産学官連携等担当)	村上 光一		
副学長(教育・入試改革等担当)	栗田 博之		
副学長(研究・広報・戦略企画等担当)	和彦 忠彦		
副学長(点検評価・学生支援・アラムナイ等担当)	立石 博高		
大学院総合国際学研究院長	村上 光一		
言語文化学部長	川口 裕司		
国際社会学部長	岩崎 稔		
大学院総合国際学研究院副研究院長	岩崎 稔		

大学院総合国際学研究院副研究院長	相馬 保夫
言語文化学部副学部長	水野 善文
国際社会学部副学部長	金井光太郎
アジア・アフリカ言語文化研究所長	栗原 浩英
アジア・アフリカ言語文化研究所副所長	三尾 裕子
アジア・アフリカ言語文化研究所 附属情報資源利用研究センター長	永原 陽子
留学生日本語教育センター長	伊東 祐郎
留学生日本語教育センター副センター長	藤森 弘子
附属図書館長	栗田 博之
総合情報コラボレーションセンター長	佐野 洋
保健管理センター所長	立石 博高
▶ 大学院総合国際学研究院	
大学院総合国際学研究院長	村上 誠一
大学院総合国際学研究院副研究院長	岩崎 稔
大学院総合国際学研究院副研究院長	相馬 保夫
▶ 大学院総合国際学研究科	
大学院総合国際学研究科長	村上 誠一
大学院総合国際学研究科副研究科長	岩崎 稔
大学院総合国際学研究科副研究科長	相馬 保夫
▶ 言語文化学部	
言語文化学部長	川口 裕司
言語文化学部副学部長	水野 善文
言語文化学部学部長補佐	浦田 和幸
言語文化学部学部長補佐	佐々木あや乃
言語・情報コース長	早津恵美子
グローバルコミュニケーションコース長	鶴田知佳子
総合文化コース長	吉本 秀之
▶ 国際社会学部	
国際社会学部長	岩崎 稔
国際社会学部副学部長	金井光太郎
国際社会学部学部長補佐	李 孝徳
国際社会学部学部長補佐	左右田直規
地域社会研究コース長	佐々木孝弘
現代世界論コース長	金 富子
国際関係コース長	渡邊 啓貴
▶ アジア・アフリカ言語文化研究所	
アジア・アフリカ言語文化研究所長	栗原 浩英
アジア・アフリカ言語文化研究所副所長	三尾 裕子
附属情報資源利用研究センター長	永原 陽子
フィールドサイエンス研究企画センター長	西井 涼子
▶ 留学生日本語教育センター	
留学生日本語教育センター長	伊東 祐郎
留学生日本語教育センター副センター長	藤森 弘子
▶ 附属図書館	
附属図書館長	栗田 博之
▶ 総合情報コラボレーションセンター	
総合情報コラボレーションセンター長	佐野 洋
▶ 保健管理センター	
保健管理センター所長	立石 博高
▶ 国際日本研究センター	
国際日本研究センター長	野本 京子
▶ 世界言語社会教育センター	
世界言語社会教育センター長	栗田 博之
▶ 学内附属教育・研究施設	
国際関係研究所長	渡邊 啓貴
海外事情研究所長	鈴木 茂
語学研究所長	高垣 敏博
総合文化研究所長	松浦 寿夫
多言語・多文化教育研究センター長	青山 亨
地球社会先端教育研究センター長	宮崎 恒二
▶ 事務局	
事務局長	金口 恭久
企画調整役	成瀬 智二
企画調整役	早坂 勇
総務企画課長	成瀬 智一
人事労務室長	成瀬 智一
会計課長	深松 順一
施設課長	高 潔
研究協力課長	大高 修治
学術情報課長	藤井 恵子
教務課長	石村 章
学生課長	冨田 季之
入試課長	佐伯 勇
留学生課長	早坂 勇
留学生課長	中尾 勇
プロジェクト支援事務室長	早坂 勇
改編推進支援室長	早坂 勇
情報企画主幹	山口 登二
	今井 健二

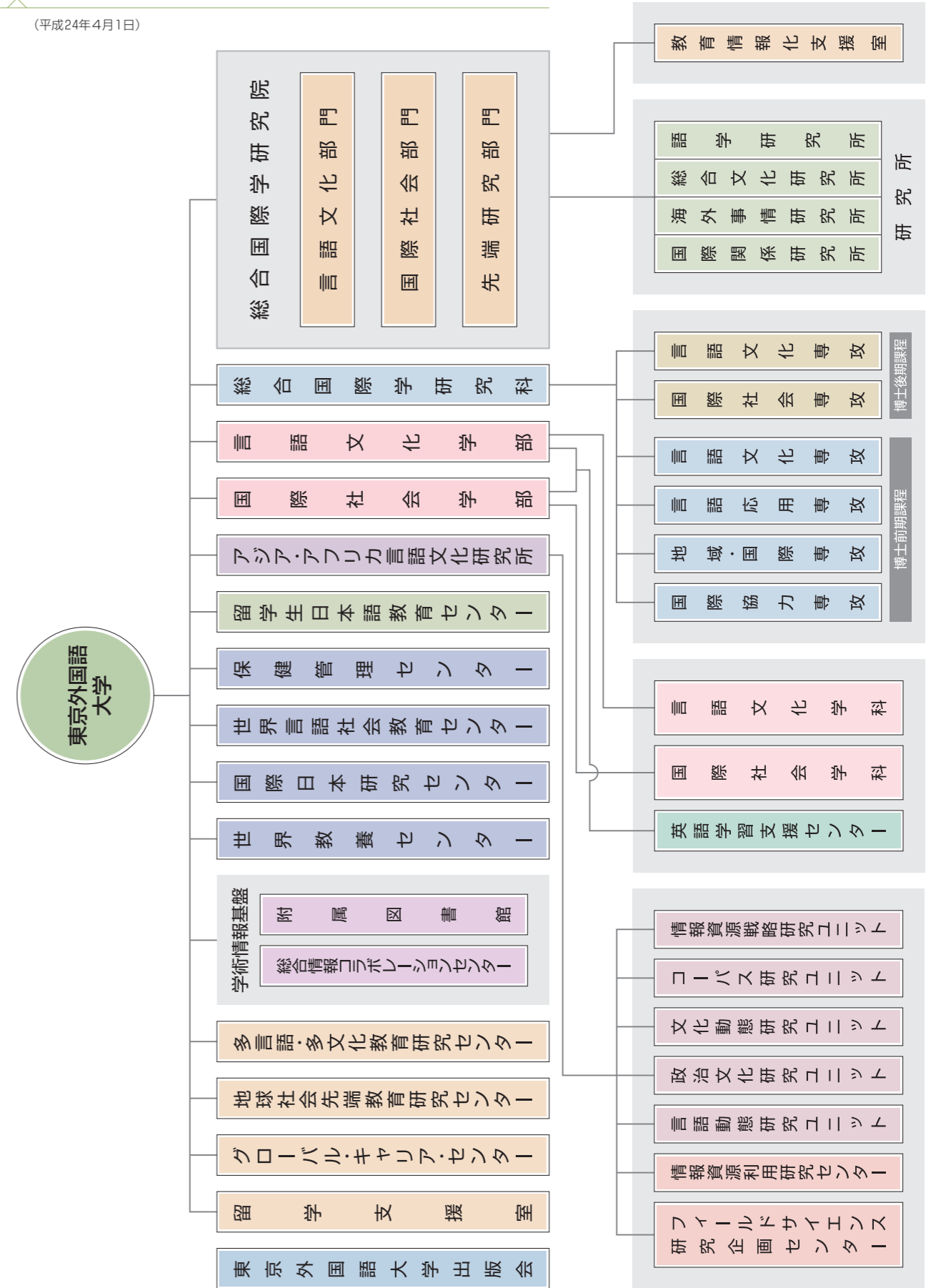
運営組織

(平成24年4月1日)



教育研究組織

(平成24年4月1日)



学生数

平成24年度入学志願者数及び入学者数

[言語文化学部]

(平成24年5月1日現在)

学科	定員	募集単位	募集人員	入学志願者数			入学者数		
				男	女	計	男	女	計
言語文化学科	370	英語	41	71	89	160	15	27	42
		ドイツ語	27	25	73	98	6	22	28
		ポロランド語	7	4	23	27	2	6	8
		チェコ語	7	7	18	25	2	6	8
		フランス語	27	30	85	115	8	19	27
		イタリア語	14	13	29	42	5	10	15
		スペイン語	30	43	79	122	16	15	31
		ポルトガル語	13	31	30	61	6	7	13
		ロシア語	30	44	49	93	17	13	30
		モンゴル語	7	12	17	29	2	6	8
		日本語	10	2	19	21	1	10	11
			15	36	92	128	7	8	15
		中国語	28	21	45	66	13	17	30
		朝鮮語	14	6	35	41	2	12	14
		インドネシア語	10	7	24	31	2	8	10
		マレーシア語	5	3	11	14	1	3	4
		フィリピン語	7	5	14	19	2	6	8
		タイ語	7	8	14	22	4	3	7
		ラオス語	5	1	7	8	1	4	5
		ベトナム語	6	7	9	16	3	3	6
		カンボジア語	5	4	12	16	2	4	6
		ビルマ語	5	7	4	11	4	2	6
		ウルドゥー語	7	9	12	21	3	5	8
		ヒンディー語	10	15	29	44	3	8	11
		ベトナム語	5	4	13	17	2	4	6
		アラビア語	14	8	15	23	7	8	15
ペルシア語	7	10	19	29	3	5	8		
トルコ語	7	7	15	22	2	6	8		
合計		370	440	881	1,321	141	247	388	

(注) 入学志願者数及び入学者数には、推薦入試、帰国子女特別入試、私費外国人留学生入試を含む。
言語文化学部の推薦入試者数については下表参照。
募集単位の日本語欄の上段は日本人学生を、下段は外国人留学生を示す。

[言語文化学部(推薦入試)]

(平成24年5月1日現在)

学科	募集単位	募集人員	入学志願者数			入学者数		
			男	女	計	男	女	計
言語文化学科	英語	2	13	27	40	1	1	2
	ドイツ語	2	6	27	33	1	1	2
	フランス語	2	7	24	31	0	2	2
	スペイン語	2	16	37	53	1	1	2
	ロシア語	2	9	18	27	0	2	2
	中国語	2	2	17	19	0	2	2
合計		12	53	150	203	3	9	12

[国際社会学部]

(平成24年5月1日現在)

学科	定員	募集単位	募集人員	入学志願者数			入学者数			
				男	女	計	男	女	計	
国際社会学科	375	北西ヨーロッパ	11	38	39	77	6	4	10	
		中央ヨーロッパ	41	111	183	294	11	30	41	
		西南ヨーロッパ第1	41	102	196	298	13	28	41	
		西南ヨーロッパ第2	17	49	74	123	6	12	18	
		ロシア	25	111	95	206	11	16	27	
		北アメリカ	16	68	54	122	6	10	16	
		ラテンアメリカ	27	94	130	224	12	16	28	
		日本	5	5	6	11	3	2	5	
			15	21	50	71	7	8	15	
		東アジア	42	163	240	403	22	22	44	
		中央アジア	13	24	41	65	4	10	14	
		東南アジア第1	21	114	184	298	3	19	22	
		東南アジア第2	28	149	268	417	2	26	28	
		南アジア	21	122	177	299	7	12	19	
		西アジア・北アフリカ	27	78	150	228	10	22	32	
		アフリカ	15	22	29	51	5	11	16	
		オセアニア	10	18	33	51	2	7	9	
		合計		375	1,289	1,949	3,238	130	255	385

(注) 入学志願者数及び入学者数には、帰国子女特別入試、私費外国人留学生入試を含む。
募集単位の日本語欄の上段は日本人学生を、下段は外国人留学生を示す。

[大学院総合国際学研究所]

(平成24年5月1日現在)

課程	専攻	定員	入学志願者数			入学者数		
			男	女	計	男	女	計
博士前期課程	言語文化専攻	47	35	64	99	22	23	45
	言語応用専攻	34	23	61	84	9	18	27
	地域・国際専攻	37	32	59	91	10	27	37
	国際協力専攻	30	16	30	46	6	18	24
博士後期課程	言語文化専攻	20	15	22	37	6	16	22
	国際社会専攻	20	13	12	25	7	6	13
合計		188	134	248	382	60	108	168

在籍者数

[言語文化学部]

(平成24年5月1日現在)

学科	言語	定員	現員		入学後の配属地域	1年		計
			男	女		男	女	
			英 語	41		15	27	
ドイツ語	27	6	22	北アメリカ地域	7	14	21	
ポーランド語	7	2	6	オセアニア地域		1	1	
チェコ語	7	2	6	中央ヨーロッパ地域	6	22	28	
フランス語	27	8	19	中央ヨーロッパ地域	2	6	8	
イタリア語	14	5	10	西南ヨーロッパ地域	8	19	27	
スペイン語	30	16	15	西南ヨーロッパ地域	5	10	15	
ポルトガル語	13	6	7	西南ヨーロッパ地域	12	12	24	
ロシア語	30	17	13	ラテンアメリカ地域	4	3	7	
モンゴル語	7	2	6	西南ヨーロッパ地域	3	4	7	
日本語(日本人)	10	1	10	ラテンアメリカ地域	3	3	6	
日本語(外国人)	15	7	8	ロシア地域	13	11	24	
中国語	28	13	17	中央アジア地域	4	2	6	
朝鮮語	14	2	12	中央アジア地域	2	6	8	
インドネシア語	10	2	8	日本地域	7	8	15	
マレーシア語	5	1	3	東アジア地域	13	17	30	
フィリピン語	7	2	6	東アジア地域	2	12	14	
タイ語	7	4	3	東南アジア地域	2	8	10	
ラオス語	5	1	4	東南アジア地域	1	3	4	
ベトナム語	6	3	3	東南アジア地域	2	6	8	
カンボジア語	5	2	4	東南アジア地域	2	4	6	
ビルマ語	5	4	2	東南アジア地域	4	2	6	
ウルドゥー語	7	3	5	南アジア地域	3	5	8	
ヒンディー語	10	3	8	南アジア地域	3	8	11	
ベンガル語	5	2	4	南アジア地域	2	4	6	
アラビア語	14	7	8	西アジア・北アフリカ地域	7	8	15	
ペルシア語	7	3	5	西アジア・北アフリカ地域	3	5	8	
トルコ語	7	2	6	西アジア・北アフリカ地域	2	6	8	
合計	370	141	247		141	247	388	

[国際社会学部]

(平成24年5月1日現在)

学科	地域	定員	現員		入学後の配属言語	1年		計
			男	女		男	女	
			北西ヨーロッパ地域	11		6	4	
中央ヨーロッパ地域	41	11	30	ドイツ語	7	21	28	
西南ヨーロッパ地域第1	41	13	28	ポーランド語	3	4	7	
西南ヨーロッパ地域第2	17	6	12	チェコ語	1	5	6	
ロシア地域	25	11	16	フランス語	9	19	28	
北アメリカ地域	16	6	10	イタリア語	4	9	13	
ラテンアメリカ地域	27	12	16	スペイン語	5	10	15	
日本地域(日本人)	5	3	2	ポルトガル語	1	2	3	
日本地域(外国人)	15	7	8	ロシア語	11	16	27	
東アジア地域	42	22	22	英語	6	10	16	
中央アジア地域	13	4	10	スペイン語	7	14	21	
東南アジア地域第1	21	3	19	ポルトガル語	5	2	7	
東南アジア地域第2	28	2	26	日本語	3	2	5	
南アジア地域	21	7	12	日本語	7	8	15	
西アジア・北アフリカ地域	27	10	22	中国語	16	14	30	
アフリカ地域	15	5	11	朝鮮語	6	8	14	
オセアニア地域	10	2	7	モンゴル語	1	7	8	
合計	375	130	255	ロシア語	3	3	6	
				インドネシア語	2	10	12	
				マレーシア語	1	3	4	
				フィリピン語		6	6	
				タイ語	1	8	9	
				ラオス語		4	4	
				ベトナム語	1	5	6	
				カンボジア語		5	5	
				ビルマ語		4	4	
				ウルドゥー語	3	3	6	
				ヒンディー語	3	6	9	
				ベンガル語	1	3	4	
				アラビア語	4	13	17	
				ペルシア語	2	5	7	
				トルコ語	4	4	8	
				英語	5	11	16	
					2	7	9	
					130	255	385	

[外国語学部]

(平成24年5月1日現在)

課程	専攻語	1年次		2年次		3年次		4年次		総計
		定員	現員	定員	現員	定員	現員	定員	現員	
		現員	現員	現員	現員	現員	現員	現員	現員	
欧米第一課程	英語	4	2	130	29	150	32[6]	150	34[6]	99[12]
	ドイツ語	3	4		52	[20]	53[11]	[20]	83[10]	190[21]
欧米第二課程	フランス語	3	3	190	16	190	14	190	13	46
	イタリア語	0	3		46		66		64	179
	スペイン語	5	5		9		10		16	35
	ポルトガル語	0	5		24		28		28	83
ロシア・東欧課程	ロシア語	6	2	100	38	100	36	100	52	132
	ポーランド語	0	1		42		50		53	147
	チェコ語	1	0		9		12		13	28
東アジア課程	中国語	2	3	105	22	115	31[1]	115	36[5]	91[6]
	朝鮮語	2	1		39		61[3]		36[4]	139[7]
	モンゴル語	0	0		4		8		17[1]	31[1]
東南アジア課程	インドネシア語	0	0	100	8	100	11	100	10	29
	マレーシア語	0	0		13		16		17	46
	フィリピン語	0	0		4		3		5	12
	タイ語	0	0		9		14		7	30
	ラオス語	0	0		5		7		11	23
	ベトナム語	0	0		15		20		18	53
	カンボジア語	0	0		5		5		6	16
	ビルマ語	0	0		10		19		15	44
南・西アジア課程	ウルドゥー語	0	0	75	7	75	7	75	7	14
	ヒンディー語	0	0		10[1]		3		8	26
	アラビア語	0	0		4		7		10	21
	ペルシア語	0	0		12		13		16	42[1]
	トルコ語	0	0		5		8		8	21
日本課程	日本語	0	2	45	6	45	3	45	8	17
	日本語(留学生)	3	2		8		13		14	37
小計		29	33	745	293	775	320[9]	775	411[18]	1,053[27]
合計		62			527[22]	[30]	672[22]	[30]	717[28]	1,949[52]

(注)1. 上段は男子学生を、下段は女子学生を示す。2. []は編入学生を内数で示す。

[大学院地域文化研究科]

(平成24年5月1日現在)

[大学院総合国際学研究科]

(平成24年5月1日現在)

課程	専攻	2年次		3年次		計		課程	専攻	1年次		2年次		3年次		計	
		定員	現員	定員	現員	定員	現員			定員	現員	定員	現員	定員	現員		
		現員	現員	現員	現員	現員	現員			現員	現員	現員	現員	現員	現員	現員	現員
博士前期課程	言語文化専攻	-	2	-	-	-	2	言語文化専攻	47	22	47	26	-	-	94	48	
	言語応用専攻	-	0	-	-	-	0		23	34	35	-	-	68	58		
	地域・国際専攻	-	0	-	-	-	0	言語応用専攻	34	9	34	3	-	-	68	12	
	国際協力専攻	-	0	-	-	-	0	地域・国際専攻	37	10	37	29	-	-	74	39	
合計		-	2	-	-	-	2	国際協力専攻	30	6	30	12	-	-	60	18	
博士後期課程	地域文化専攻	-	0	-	29	-	29	合計	148	47	148	70	-	-	296	117	
		-	0	-	50	-	50		86	148	111	-	-	296	197		
		-	0	-	50	-	50	言語文化専攻	20	6	20	7	20	19	60	32	
		-	0	-	50	-	50	国際社会専攻	20	7	20	9	20	13	60	29	
合計		-	0	-	50	-	50	合計	40	13	40	16	40	32	120	61	

(注)上段は男子学生を、下段は女子学生を示す。

(注)上段は男子学生を、下段は女子学生を示す。

教職員数

(平成24年5月1日現在)

区 分	学 長	理 事	副学長	監 事	教 授	准教授	講 師	助 教	特定外国語 教員 特任外国語 教員	外国人 研究員	事務・ 技術職員	特定有期 雇用職員	計
役 員 等	1	3(1)	3	2(2)									9(3)
大学院総合国際学研究院					85(3)	44	4(3)						133(6)
アジア・アフリカ言語文化研究所					17	15		3		5			40
留学生日本語教育センター					9	14	2						25
世界言語社会教育センター					2	[1]	3(2)		29				34(3)
国際日本研究センター						1	2						3
保健管理センター					1	1					1		3
特命事項担当室						1							1
事 務 局											110		110
そ の 他							[2]					29	29(2)
計	1	3(1)	3	2(2)	114(3)	76(1)	11(7)	3	29	5	111	29	387(3)(11)

()内の数字はうち非常勤の人数を示す。[]は外数で有期雇用教員を示す。

附属図書館蔵書数

[附属図書館蔵書数 ※アジア・アフリカ言語文化研究所を含む全蔵書冊数]

(平成24年4月現在)

和 漢 書	洋 書	その他製本雑誌等	計
272,602	432,550	98,194	803,346

[言語別図書内訳 ※アジア・アフリカ言語文化研究所分を除く]

(平成24年4月現在)

区 分	図書の冊数	区 分	図書の冊数	区 分	図書の冊数
英 語	111,983	日 本 語	190,070	ビ ル マ 語	3,152
ド イ ツ 語	24,974	中 国 語	52,952	ウ ル ド ウ ー 語	7,927
ポ ー ラ ン ド 語	6,083	朝 鮮 語	11,178	ヒ ン デ ィ ー 語	17,576
チ ェ コ 語	1,300	イ ン ド ネ シ ア 語	4,387	ベ ン ガ ル 語	3,111
フ ラ ン ス 語	24,120	マレーシア語(マライ語)	3,715	ア ラ ビ ア 語	5,304
イ タ リ ア 語	9,994	フィリピン語(タガログ語)	365	ペ ル シ ア 語	2,949
ス ペ イ ン 語	20,213	タ イ 語	4,461	ト ル コ 語	3,904
ポ ル ト ガ ル 語	9,933	ラ オ ス 語(ラオ語)	1,936	そ の 他	76,001
ロ シ ア 語	41,181	ベ ト ナ ム 語	2,794	オ ラ ン ダ 語	2,758
モ ン ゴ ル 語	6,007	カンボジア語(クメール語)	1,204	イ ン ド 諸 語	7,168
				そ の 他	76,001
				合 計	658,700

[雑誌タイトル数 ※アジア・アフリカ言語文化研究所を含む]

和 漢 雑 誌	洋 雑 誌	計
4,351	2,746	7,097

大学の財政状況

予算(平成24年度)

(単位:百万円)

区 分	金 額	区 分	金 額
収 入		支 出	
運 営 費 交 付 金	3,110	業 務 費	5,462
補 助 金 等 収 入	0	教 育 研 究 経 費	5,462
国立学校財務・経営センター施設費交付金	11	施 設 整 備 費	11
自 己 収 入	2,352	補 助 金 等	0
授 業 料、入 学 金 及 び 検 定 料 収 入	2,280	産学連携等研究経費及び寄付金事業費等	163
雑 収 入	72	計	5,636
産学連携等研究収入及び寄付金収入等	163		
計	5,636		

教育研究プロジェクト(平成24年度)

(単位:千円)

区 分	プロジェクト名	事業期間	金額
若手研究者インターナショナル・ トレーニング・プログラム	アジア・アフリカ諸地域に関する研究者養成の国際連携体制構築	平成19～24年度	8,300
	非英語圏ヨーロッパ諸地域に関する人文学研究者養成の国際連携体制構築	平成21～25年度	16,600
組織的な若手研究者等海外派遣 プログラム	国際連携による若手アジア・アフリカ地域研究者の海外派遣プログラム	平成21～24年度	16,504
	国際連携による非英語圏ヨーロッパ諸地域に関する若手人文学研究者海外派遣プログラム	平成21～24年度	23,676
文 部 科 学 省 特 別 経 費	多文化社会人材養成プロジェクト	平成23～27年度	40,590
	世界の「言語・文化・地域」理解のための最適化教育プログラム	平成19～24年度	74,700
	急速に失われつつある言語多様性に関する国際研究連携体制の構築	平成20～24年度	61,047
	「日本語教育研究の世界的な拠点」の形成	平成21～27年度	47,500
	地球社会と協働するための言語教育高度化・質保証プログラム —高度な言語運用能力に裏付けられたグローバルインターフェース力のために—	平成22～25年度	49,860
	アジア・アフリカの言語文化に関する国際的共同研究	平成22～27年度	59,508

科学研究費交付内定状況(平成24年度)

(単位:千円)

平成24年度	受入 件数 (件)	受入 総額 (千円)	内 訳													
			外国語学部		総合国際学 研 究 院		世界言語社会 教育センター		アジア・アフリカ 言語文化研究所		留学生日本語 教育センター		国際日本研 究センター		そ の 他	
基盤研究	A	17	122,800		11	85,300		5	30,900						1	6,600
	B	27	105,100		11	37,700	1	5,600	13	50,900	1	3,800	1	7,100		
	C	53	52,200	2	1,300	32	33,600	1	1,000	13	12,200	1	800	2	1,200	2
挑戦的萌芽研究	1	700		1	700											
研究活動スタート支援	2	1,200						1	300						1	900
若手研究	A	1	4,600					1	4,600							
	B	14	12,100	2	1,200	4	3,200	1	600	6	6,600	1	500			
特別研究員奨励費	29	23,800			19	14,900		10	8,900							
計	144	322,500	4	2,500	78	175,400	3	7,200	49	114,400	3	5,100	3	8,300	4	9,600

※受入額に間接経費は含まない。

外部資金受入状況(平成23年度)

(単位:千円)

平成23年度	受入 件数 (件)	受入 総額 (千円)	内 訳													
			外国語学部		総合国際学 研 究 院		アジア・アフリカ 言語文化研究所		留学生日本語 教育センター		世界言語社会 教育センター		国際日本研 究センター		そ の 他	
共同研究	1	400		1	400											
受託研究	2	14,225		2	14,225											
受託事業	6	40,639		1	400									5	40,239	
寄附金	12	21,027	1	220	2	2,000	3	3,128		1	279			5	15,400	
著作権収入	2	97						2	97							
計	23	76,388	1	220	6	17,025	3	3,128	2	97	1	279	0	10	55,639	

※受入額に間接経費は含まない。

土地・建物

[土地面積]

(単位:m²)

地 区	校舎等敷地	屋外運動場	研修施設敷地	外国人教師 宿 舎 敷 地	職員宿舎敷地	合 計
府 中 地 区	102,443	27,557				130,000
戸 田 地 区			1,671			1,671
田 沢 湖 地 区			4,488			4,488
吉 祥 寺 地 区				1,224		1,224
保 谷 地 区					2,805	2,805
滝 野 川 地 区					2,029	2,029
本 郷 地 区	95					95
合 計	102,538	27,557	6,159	1,224	4,834	142,312

[建物面積]

(単位:m²)

地 区	校 舎	図 書 館	体 育 館	福 利 設 施	研 修 設 施	国際交流 会 館	寄 宿 舎	その他 管理部	外国人 教師宿舎	研 究 所	職 員 宿 舎	合 計
府 中 地 区	36,876	6,930	6,167	3,885		2,798	3,288	7,492		8,149		75,585
戸 田 地 区					779							779
田 沢 湖 地 区					584							584
吉 祥 寺 地 区									764			764
保 谷 地 区											1,732	1,732
滝 野 川 地 区											1,920	1,920
本 郷 地 区	724											724
合 計	37,600	6,930	6,167	3,885	1,363	2,798	3,288	7,492	764	8,149	3,652	82,088

府中キャンパス

全国にある国立大学(法人)のなかでもっとも快適な大学の一つが東京外国語大学です。2004(平成16)年秋に朝日新聞社が全国156大学に対して行った好感度調査で、本学は私立、公立を含めた全大学中4位、国立大学法人ではじつに第1位という結果を得ました。評価は、講義やゼミの中身、図書館、食堂など施設面を含め、総合的に評価されるものです。また、2009(平成21)年には府中市の府中景観賞を景観創出部門にて受賞しています。2000(平成12)年10月、東京都北区西ヶ原から現在の府中キャンパスへ移転事業を開始、2010(平成22)年4月に、アゴラ・グローバルが新たに仲間入りしました。文字通り、「対話と交流をベースとして世界に開かれたキャンパス」の誕生です。アヴァンギャルド風のデザインと武蔵野の森を調和させた新しい空間は、21世紀グローバル化時代を生き抜く新しい知性を育てる上でこの上なく理想的な環境といえます。



● 北アライバルコート



● 研究講義棟



● 屋外環境



● 附属図書館



● 大学会館



● 留学生日本語教育センター



● 国際交流会館(1号館・2号館)



● アジア・アフリカ言語文化研究所



● アゴラ・グローバル

プロメテウス・ホール等で様々な学術国際会議やオープンアカデミー、地域社会との交流等に使用できるとともに、本学のグローバル・キャンパスの実現に向けた中核となる施設です。また、1階にはカフェ・コーナーが設けられています。

本郷サテライト

本郷サテライトは、東京外国語大学創立百周年の記念事業として、同窓生により組織された記念事業後援会が、同窓生及び法人企業等からの貴重な募金で購入し、大学に寄贈されたものです。

また、2004(平成16)年の法人化を機に、館内設備の充実を図りました。皆様のご利用をお待ちしています。



● 3F 講義室



● 7F 会議室