

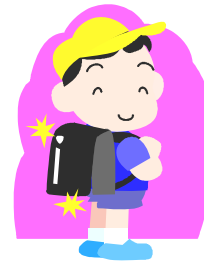
11-1 あたらしい かんじ (先・生・年・名)



先生

せん せい

profesor(a)



一年生

いち ねん せい

alumno(a) del primer año

Carlos Akiyama

田中 ゆみ

名まえ

な ま え

nombre

ともだちの 名まえ



林くん 森さん 水田さん 山川くん

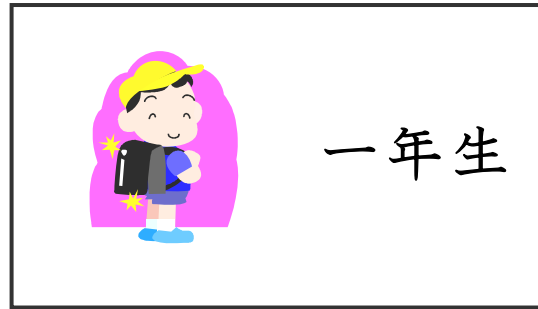
11-2 よめるかな？（先・生・年・名）

●（ ）の 中に ひらがなで かんじの よみかたを かいて ください。

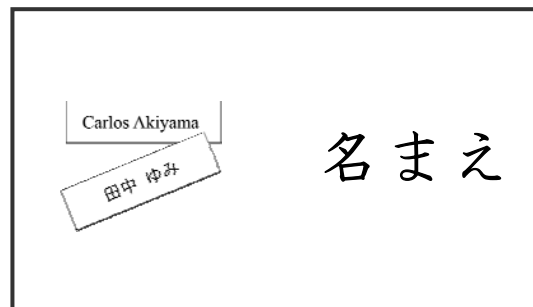
Escribe la lectura en hiragana dentro del paréntesis.



()



()



() まえ



11-3 かけるかな？（先・生・年・名）

	ノ	ノ	ノ	生	先	先
先	先	先				
	生	生	生	生		
生	生	生				
	年	年	年	年	年	
年	年	年				
	名	名	名	名	名	
名	名	名				

11-4 よんでみよう！ かいてみよう！（先・生・年・名）

- なんと よみますか。□に ひらがなで かいて ください。
¿Cómo se lee? Escríbelo en hiragana.

二年生

--	--	--	--	--

先生

--	--	--	--

名まえ


--

 まえ

- □に かんじを かいて ください。
Escribe en el cuadro (□) el kanji adecuado.

① 一

ねん	せい



② わたしの

な


 まえ

③

おんな

 の

せん	せい



11-5 よめるよ！ かけるよ！（先・生・年・名）

● よみましょう。 Leamos.

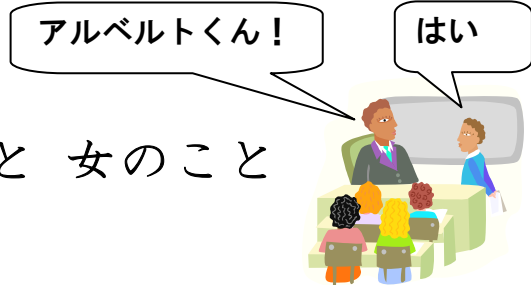
ぼくは 二年生です。

ぼくの クラスには、男のこと 女のこと

あわせて 23 にん います。

先生が ぼくの 名まえを よびました。

ぼくは、 大きい こえで「はい」と いました。



● えをみて、□にあうかんじをかいてください。

Observa el dibujo y escribe en el cuadro (□) el kanji adecuado.

2-1

わたしは

--	--	--

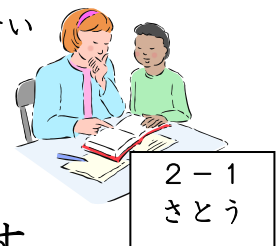
 ですねんせい です。



--

 なまえは さとうエステラ です。

田中せんせい



わたしの

--	--

 せんせい は田中

--	--

 せんせい です。

2-1
さとう



- どの かんじが おなじですか？ ○で かこんで ください。
¿Qué kanji se repite? Márcalo con un círculo.

先生 一年生

- どこに かくれて いますか。 みつけたら、 ○で かこんで ください。
¿Dónde está escondido el kanji? Búscalo y márcalo con un círculo.

田は どこ？	男	カは どこ？	男
木は どこ？	林	中は どこ？	虫
口は どこ？	足	口は どこ？	名
口は どこ？	石		

- かきましょう。 Vamos a escribir.

あなたの 名まえを かいて ください。

あなたは なん年生ですか。

年生

あなたの 先生の 名まえを かいて ください。

先生