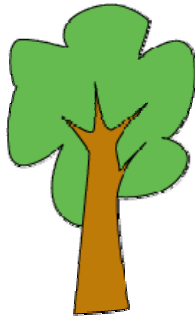
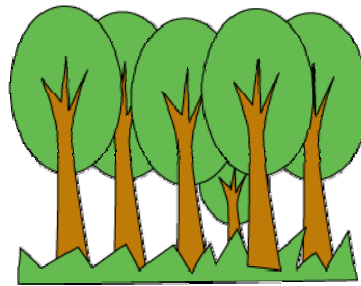


5-1 あたらしい かんじ (木・林・森)



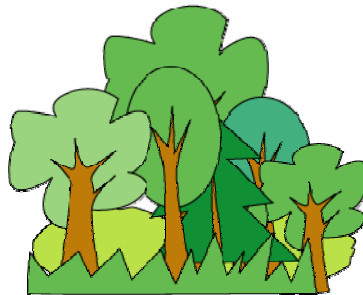
木

き
árbol



林

はやし
bosque



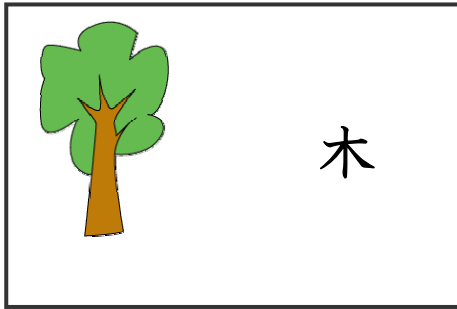
森

もり
floresta

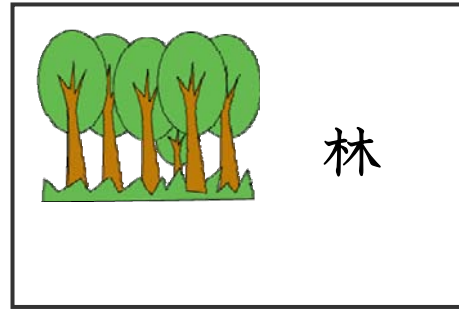
5-2 よめるかな？（木・林・森）

●（ ）の中に ひらがなで かんじの よみかたを かいて ください。

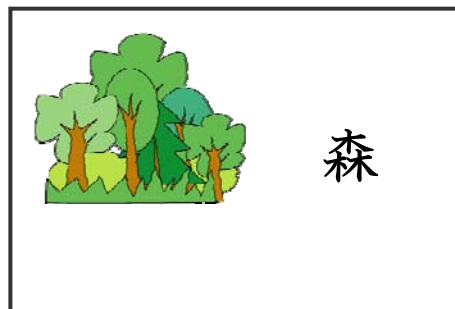
Escribe la lectura en hiragana dentro del paréntesis.



()



()



()



5-3 かけるかな？（木・林・森）

| | | | | | |
|--|-----|---------|-------------|--|--|
| | | | | | |
| | 一 十 | 才 木 | | | |
| | | | | | |
| | 一 十 | 林 木 木 木 | 木 林 林 林 | | |
| | | | | | |
| | 森 森 | 森 森 森 森 | 森 森 森 森 森 森 | | |

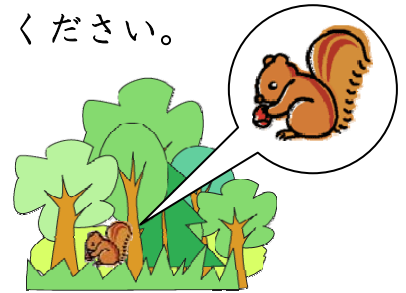
5-4 よんでみよう！ かいてみよう！（木・林・森）

● ()の 中に ひらがなで かんじの よみかたを かいて ください。

Escribe la lectura en hiragana dentro del paréntesis.

① 森 () の中に りすが います。

りす : ardilla



② 木 () の 下に いぬが います。



③ いえの ちかくに 林 () が あります。

● □に かんじを かいて ください。


Escribe en el cuadro (□) el kanji adecuado.

①

| | |
|--|---|
| | き |
| | |

 の

| | |
|--|----|
| | うえ |
| | |

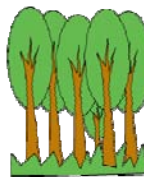


②

| | |
|--|-----|
| | はやし |
| | |

 の

| | |
|--|----|
| | なか |
| | |



③

| | |
|--|----|
| | もり |
| | |

 の どうぶつ

どうぶつ : animal

5-5 よめるよ！ かけるよ！（木・林・森）

● よみましょう。 Leamos.

- ① がっこうの ちかくに 森が あります。
- ② 森の 中には、いろいろな どうぶつが います。
- ③ 木の 上には、とりが います。
- ④ 川が ながれて います。
- ⑤ 林の 中は すずしいです。

● どこに すんで いますか。 ¿Dónde viven?

森の どうぶつ

川の どうぶつ



りす



ふくろう



おたまじゃくし



かえる



うさぎ



さかな

- ① りすは、 に すんで います。
- ② おたまじゃくしは、 に すんで います。
- ③ うさぎは、 に すんで います。
- ④ さかなは、 に すんで います。
- ⑤ ふくろうは、 に すんで います。

80 kanjis



● なんと よみますか。ひらがなで かいて ください。

¿Cómo se lee? Escríbelo en hiragana.

森

| | |
|--|--|
| | |
|--|--|

山

| | |
|--|--|
| | |
|--|--|

木

| |
|--|
| |
|--|

水

| | |
|--|--|
| | |
|--|--|

林

| | | |
|--|--|--|
| | | |
|--|--|--|

火

| |
|--|
| |
|--|

川

| | |
|--|--|
| | |
|--|--|

中

| | |
|--|--|
| | |
|--|--|

上

| | |
|--|--|
| | |
|--|--|

下

| | |
|--|--|
| | |
|--|--|