

指導ポイント&ヒント

第12課 「ぶんすうの ひきざん ②ちがう ぶんぽ」

- 【指導内容】 ①異分母分数の引き算場面
②異分母分数の引き算の計算方法

参考：「東書」6年上 22～23

- 【日本語】 ①「どちらが～」→ どちらが長いでしょう。
②「このままでは～できない。」→ このままでは計算できません。

【概念図】 1 分母が異なる分数の引き算場面を知る（1）残りを求める場面

・ $\frac{1}{2}$ mのテープから $\frac{1}{3}$ m分切り取ると何mの長さになるかという問題

場面で異分母分数の引き算について考える。

・ 11課で学習した「通分」を利用して計算する。

2 分母が異なる分数の引き算場面を知る（2）違いを求める場面

・ 2者の数量の違いを求める場面で分母が異なる分数の引き算をする。

3 分母が異なる「帯分数」の足し算と引き算の計算をする。

・ 帯分数と仮分数の関係について復習する。

・ 分母が異なる「帯分数」の足し算と引き算の計算をする。



12課 / Lesson 12 / Leksyon 12

ようご と ぶん / Words and phrases / Mga Salita

ようご	Words	Mga salita
どちら	which one	alin
ながい	long	mahaba

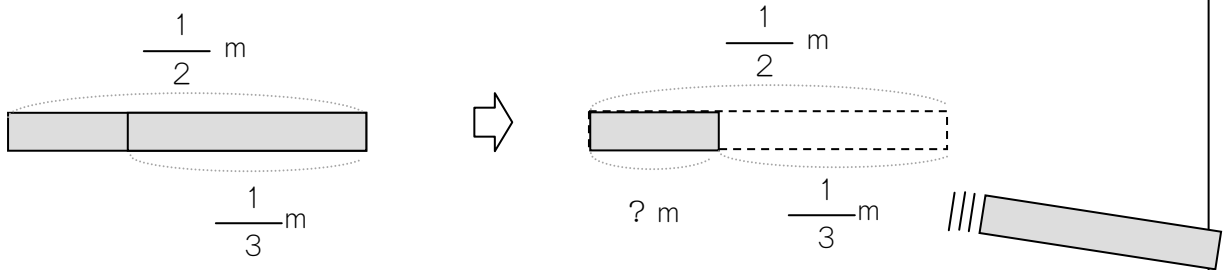
ぶん	Phrases	Grupo ng mga salita
どちらがながいですか。	Which is longer?	Alin ang mas mahaba?

12 ぶんすうの ひきざん ②ちがう ぶんぼ

分母が異なる分数の引き算場面を知る (1) 残りを求める場面

1

$\frac{1}{2}$ m のテープから $\frac{1}{3}$ m ぶん きりとりと、
のこりは なん m の ながさ に なりますか。



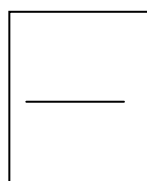
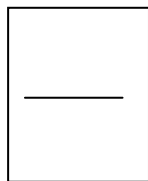
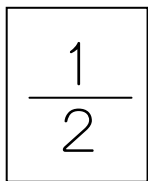
$$\frac{1}{2} - \frac{1}{3} =$$



ぶんぼ(した)がちがうので、
このままでは
けいさんできません。

2 ばい

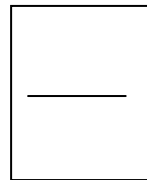
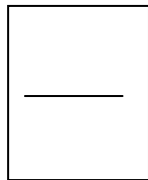
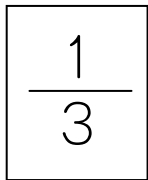
3 ばい



つうぶんして けいさん しましょう。

2 ばい

3 ばい



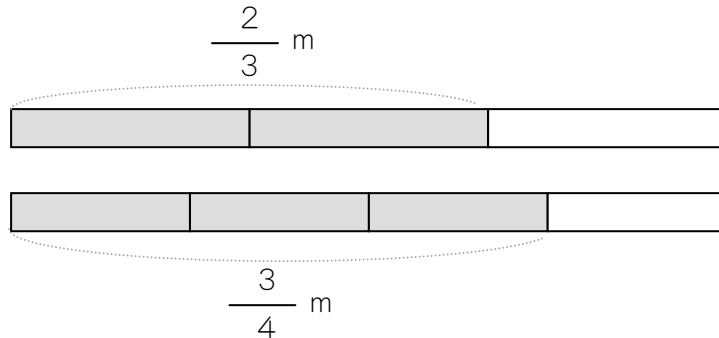
こたえは $\frac{1}{6}$ ですね。

$$\frac{1}{2} - \frac{1}{3} = \frac{3}{6} - \frac{2}{6}$$



$\frac{2}{3}$ m のテープと $\frac{3}{4}$ m のテープがあります。

① どちらがながいですか。



② なん m ながいですか。

これも つうぶんしないと いけません。



$$\frac{3}{4} - \frac{2}{3} =$$

2 ばい

3 ばい

4 ばい

$$\frac{3}{4}$$

$$\frac{\quad}{\quad}$$

$$\frac{\quad}{\quad}$$

$$\frac{\quad}{\quad}$$

2 ばい

3 ばい

4 ばい

2 ばい

3 ばい

4 ばい

$$\frac{2}{3}$$

$$\frac{\quad}{\quad}$$

$$\frac{\quad}{\quad}$$

$$\frac{\quad}{\quad}$$

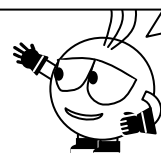
2 ばい

3 ばい

4 ばい

$$\frac{3}{4} - \frac{2}{3} = \frac{9}{12} - \frac{8}{12}$$

こたえは いくつ ですか。



つぎの けいさんをしましょう。

$$\textcircled{1} \frac{3}{4} + \frac{2}{3} =$$

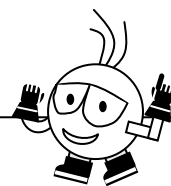
$$\textcircled{2} \frac{3}{4} - \frac{1}{3} =$$

$$\textcircled{3} \frac{1}{4} + \frac{2}{5} =$$

$$\textcircled{4} \frac{2}{5} - \frac{1}{4} =$$

$$\textcircled{5} \frac{3}{5} + \frac{2}{7} =$$

$$\textcircled{6} 1\frac{2}{9} - \frac{6}{7} =$$



たいぶんすうのときは、

かぶんすうになおして けいさんします。

$$1\frac{2}{9} = \frac{9}{9} + \frac{2}{9} = \frac{11}{9}$$



1は ぶんすうになおすと、

$$\frac{1}{1} \frac{2}{2} \frac{3}{3} \frac{4}{4} \cdots \frac{7}{7} \frac{8}{8} \frac{9}{9} \text{ となります。}$$

このなかから おなじ ぶんぼの $\frac{9}{9}$ を つかいます。

ぶんすうの まえに
1や2などが ついている
ものを たいぶんすうと
いいます。
おぼえていますか。