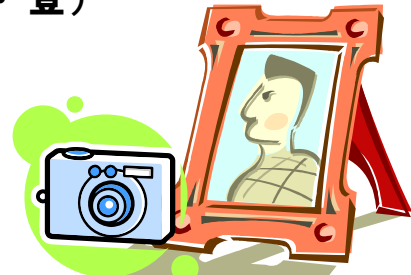
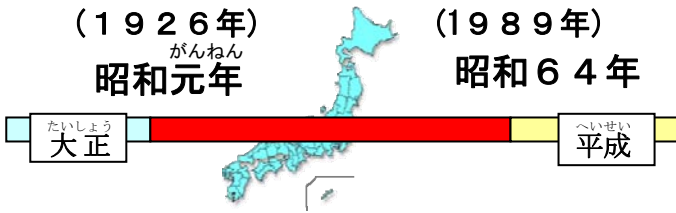


30-1 新しい漢字（昭・和・真・族・階・登）



昭和

しやう わ
Era Showa

写真

しや しん
fotografia



家族

か ぞく
família



二階

に かい
segundo andar



登る

のぼる
subir / escalar

昭和 (1926年~1989年)

2つの大きいせんそうがありました。

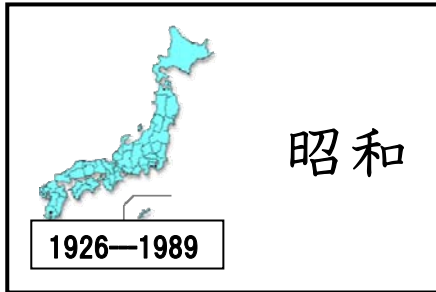
1945年にせんそうは終わりました。

せんそうの後、日本は ^{へいわ} 平和になりました。

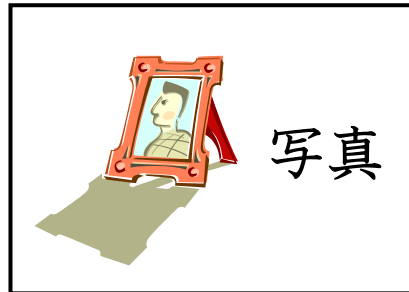


30-2 読めるかな？（昭・和・真・族・階・登）

●（ ）の 中 に ひらがなで 漢字の 読みかたを 書いて ください。



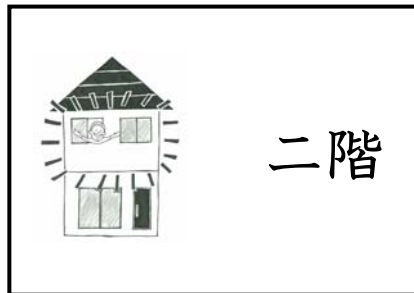
()



()



()



()



()る

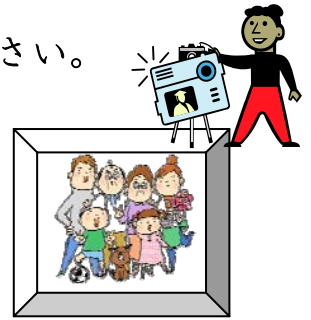
30-3 書けるかな？（昭・和・真・族・階・登）

	一	二	三	日	𠄎	𠄎	𠄎	昭	昭
昭	昭	昭							
	一 二	千 禾	禾 禾	和 和					
和	和								
	百 真	𠄎 𠄎	𠄎 𠄎	𠄎 𠄎	𠄎 𠄎	𠄎 𠄎	直 真	真	
真	真	真							
	族 族	族 族	族 族	族 族	族 族	族 族	族 族	族 族	
族	族	族							
	階 階	階 階	階 階	階 階	階 階	階 階	階 階	階 階	階
階	階	階							
	𠄎 𠄎	𠄎 𠄎	𠄎 𠄎	𠄎 𠄎	𠄎 𠄎	登 登	登 登	登 登	登
登	登	登							

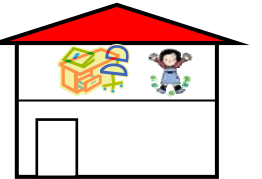
30-4 読んでみよう!書いてみよう! (昭・和・真・族・階・登)

● () の中に ひらがなで 漢字の 読みかたを 書いて ください。

① 1月1日に 写真 () を とりました。
 これは、わたしの 家族 () 写真です。



② わたしの へやは 二階 () に あります。



③ お父さんは きょねん ふじ山に 登 () りました。



④ おばあさんの たん生日は、1939年3月18日です。
 昭和 () に 生まれました。



● □に 漢字を 書いて ください。

① おばあさんは、

 に 生まれ ました。

しょう わ

② これは、

 の

 です。

か ぞく しゃ しん



③

 段を

 ります。

かい のぼ



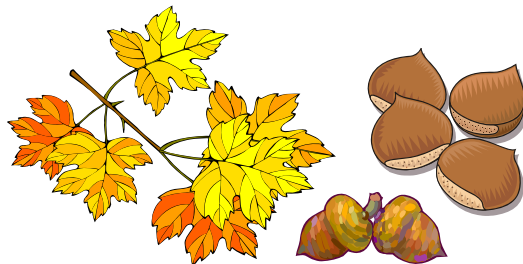
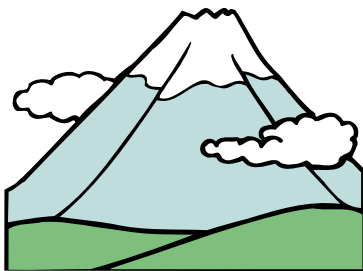
30-5 読めるよ！書けるよ！（昭・和・真・族・階・登）

● 読みましょう。

ぼくのおばあさんは昭和14年に生まれました。今71才です。とても元気です。毎日朝早く起きて、^{たい}体そうをします。

おばあさんは、日曜日に近くの山に登ります。山の上から遠くを見ると、とても気持ちがいいそうです。夕方、おみやげをもって家に帰ってきます。

おみやげは、山で拾ったきれいな木の葉や、木の実です。ぼくは、おみやげを2階のぼくのへやのつくえの上にかざります。山へ行ったみたいな気がします。



(1) この人のおばあさんは今何才ですか。

.....
 (2) おばあさんは日曜日に何をしますか。

.....