

↑
本教材はインターネット教材です。上記サイトから無料でダウンロードできます。

Material disponível gratuitamente através do download no site acima.

在日ブラジル人児童のための漢字教材

「簡単な会話はできるけど漢字は苦手…」そんな子どもたちが漢字を楽しく勉強できる教材です。この漢字教材シリーズでは小学校1年生から3年生までの学年配当漢字を基本漢字として提出しています。

メウ

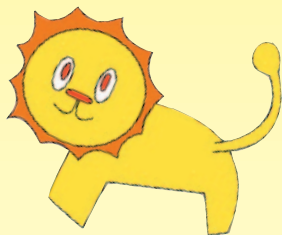
アミーゴ

カンジ

Meu Amigo Kanji

160 kanjis

2年生配当漢字



Meu Amigo Kanji 160 kanjis

Meu Amigo Kanji - 160 kanjis é um material para que os alunos possam aprender, de maneira alegre e divertida, os *kanjis* ensinados na 2ª série. Utilizando um vocabulário em japonês semelhante ao usado durante as aulas normais da escola japonesa, desejamos que este material possa servir de auxílio para o estudo na sala de aula. Os alunos que já perceberam as características dos *kanjis*, mas ainda apresentam dificuldades com o idioma japonês conseguirão aprender de maneira alegre e divertida.

Sentido do título “Meu Amigo Kanji”

Atualmente muitos alunos brasileiros que freqüentam a escola japonesa estão enfrentando dificuldades no estudo de *kanji*. Escolhemos o título desejando que eles se tornem “amigos dos *kanjis*” e possam estudar com mais alegria e motivação sem ter esse estudo como um fardo.

Características deste material

1- Muitas ilustrações

Se a criança não souber ligar um determinado fenômeno real a uma letra, acontecerá um desequilíbrio entre a capacidade de comunicação e a capacidade de leitura e escrita. Sendo assim, colocamos muitas ilustrações para que se possa visualizar e entender o sentido do *kanji* ou das frases.

2- Textos para leitura dos *kanjis* estudados

Nas frases e textos é possível fazer a verificação do sentido dos *kanjis*. Entender o sentido da frase ou do texto através da leitura dos *kanjis* que já foram estudados, se transformará no motivo para o próximo estudo. Nos exercícios de leitura da quarta página de cada unidade, apresentamos muitos tópicos para aprofundar os conhecimentos sobre o Japão. Acreditamos que isso será importante para os estudos posteriores.

3- Atividades que levam em consideração a escrita de palavras formadas por *kanji* e *hiragana*

Para escrever um texto em japonês é necessário usar *kanjis* juntamente com *hiragana*. Para desenvolver essa habilidade de escrita, propusemos e elaboramos muitos exercícios.

4- Compreender as partes do *kanji*

Apresentamos exercícios para que o aluno possa conhecer, perceber e identificar as partes do *kanji* e, desse modo, possa escrever corretamente e com letra bonita.

5. Tradução portuguesa

Acreditamos que na fase de estudo dos 160 *kanjis*, não são muitos os alunos que necessitam da tradução portuguesa, porém inserimos a tradução dos sentidos dos *kanjis* apresentados para que os alunos possam estudar em casa, juntamente com os pais ou responsáveis.

6. Informações sobre o Brasil

O Brasil é um país que fica do outro lado do mundo. Não se pode dizer que as informações apresentadas no Japão são suficientes para descrever a vida no Brasil. Desejando que os professores ampliem os conhecimentos sobre o país de origem dos alunos, apresentamos algumas informações sobre o Brasil e sobre o idioma português. Utilize-as para criar oportunidades de diálogo com os alunos.

Para os professores

O material de 80 *kanjis* é composto por 4 páginas por unidade mas desta vez, acrescentando a quinta página, “Será que vou conseguir?”, adicionamos vários exercícios para fixação nela.

1. Novos *kanjis* (Páginas de apresentação)

Os novos *kanjis* são apresentados como palavras. As ilustrações e a tradução para o português ajudarão na compreensão do sentido de cada palavra.

2. Dá para ler? (Páginas de verificação do sentido)

Primeiramente, o aluno deve identificar entre muitos *kanjis* o *kanji* solicitado, depois, interpretar o sentido do *kanji* nas frases curtas.

3. Dá para escrever? (Páginas com exercícios de escrita)

Escrever os novos *kanjis* observando a seqüência de escrita.

4. Sei ler! Sei escrever! (Páginas com exercícios de fixação)

À medida em que conseguir ler os *kanjis* e entender o sentido das frases e textos, o aluno sentirá que está conseguindo realizar o estudo de *kanji*.

5. “Será que vou conseguir?” (Página com exercícios para aplicação prática)

É possível experimentar a variação de atividades desde simples exercícios de fixação até atividades de adivinhação.

Outras Dicas

- **No início do ensino, fazer o aluno entender através do uso de material concreto**

No material de 160 *kanjis* colocamos muitas ilustrações, mas, na medida do possível, faça com que o aluno compreenda o sentido das coisas através de material concreto e situações reais e só depois faça a confirmação utilizando as ilustrações. Quando o vocabulário do aluno ainda é restrito, o trabalho cuidadoso de relacionar o material concreto com o sentido das palavras escritas aumentará a capacidade geral do aluno.

- **Importância da leitura em voz alta**

Em cada unidade há exercícios de leitura nos quais usamos os *kanjis* estudados. Se o professor usá-los para promover a leitura de cada frase, para ampliar o tema e etc, aumentará o conhecimento geral juntamente com o progresso no estudo da língua japonesa. A leitura em voz alta é um ótimo exercício para aprender a entonação do idioma japonês. Além disso, fazer a cópia de algumas partes é um exercício que dará bons resultados.

- **Desenvolver a capacidade de domínio da língua japonesa através do diálogo**

Dialogando com os alunos, dê continuidade aos estudos. Durante os diálogos com o professor, o aluno desenvolverá sua capacidade de domínio da língua japonesa.

Crie outras maneiras originais para usar este material.

Divirta-se com o estudo de *kanji*!

OBS. Este Material Didático foi elaborado tendo como público alvo os alunos brasileiros que estudam nas escolas públicas japonesas, portanto, pretendemos auxiliar os estudos dos conteúdos didáticos e do idioma japonês. Este material não corresponde ao currículo brasileiro nem tem o objetivo de estudar os conteúdos escolares em Língua Portuguesa.

Meu Amigo Kanji 160 kanjis

Índice

uni-1	晴れ sol	雪 neve	雲 nuvem	星 estrela	P.1
uni-2	春 primavera	夏 verão	秋 outono	冬 inverno	P.6
uni-3	お父さん pai 弟 irmão mais novo	お母さん mãe 妹 irmã mais nova	お兄さん irmão mais velho	お姉さん irmã mais velha	P.11
uni-4	歩きます andar	走ります correr	止まります parar	公園 parque	P.16
uni-5	行きます ir	来ます vir	帰ります voltar	自てん車 bicicleta	P.21
uni-6	魚 peixe 食べます comer	肉 carne	麦 trigo	米 arroz	P.26
uni-7	牛 vaca/boi 池 lago	馬 cavalo 鳴きます miar/latir	鳥 ave/pássaro	羽 asa	P.31
uni-8	多い muito 細い fino	少ない pouco	同じ igual	太い grosso	P.36
uni-9	長い comprido	高い alto	新しい novo	古い velho	P.41
uni-10	心 coração/espírito	思います achar que/pensar que	考えます pensar	言います falar/dizer	P.46
uni-11	北 norte 門 portão	南 sul	東 leste	西 oeste	P.51
uni-12	谷 vale 船 vale	海 mar	道 caminho/rua	岩 rocha	P.56
uni-13	声 voz	話します conversar/contar	聞きます ouvir/escutar	読みます ler	P.61
uni-14	頭 cabeça 毛 cabelo	顔 rosto	首 pescoço	体 corpo	P.67
uni-15	近い perto	遠い longe	通ります passar	地図 mapa	P.71
uni-16	何 O que é? 何台 quantos?	何時 quantas horas? 何回 quantas vezes?	何分 quantos minutos?	何才 quantos anos?	P.76

uni-17	朝 manhã	夜 noite	光 luz/raio de luz	風 vento	P.81
uni-18	線 linha	三角 triângulo	直角 ângulo reto	半分 metade	P.86
uni-19	知ります saber	作ります fazer	教えます ensinar	紙 papel	P.91
uni-20	計算 cálculo	数 número/quantidade	書きます escrever	丸 círculo	P.96
	点 ponto/vírgula				
uni-21	教室 sala de aula	組 turma	じゅんばん ordem/sequência	当てます acertar	P.101
uni-22	色 cor	形 forma/figura	絵 desenho	画用紙 papel para desenho	P.106
uni-23	引きます puxar	切ります cortar	黒 preto	黄 amarelo	P.111
	茶 marrom (cor)				
uni-24	楽しい divertido	歌います cantar	内 dentro/interior	外 fora	P.116
uni-25	交通 trânsito	電気 eletricidade	汽車 locomotiva	会います encontrar	P.121
uni-26	広い extenso/amplo	明るい claro	野原 campo	里 povoado	P.126
	親 pais				
uni-27	市場 mercado/feira	買います comprar	売ります vender	一万 dez mil	P.131
	店 loja				
uni-28	弓 arco	矢 flecha	刀 espada	強い forte	P.136
	弱い fraco				
uni-29	毎日 todos os dias	月曜日 segunda-feira	前 antes	後 depois	P.141
uni-30	間 entre/no meio de...	方 direção	寺 templo	午前 manhã	P.146
	午後 tarde				
uni-31	日記 diário	元気 ânimo	一週間 uma semana	友だち amigo	P.151
uni-32	東京 Tóquio	国 país	今 agora	家 casa	P.156
	戸 porta				

uni-33	合わせます juntar	答え resposta	理科 Ciências		P.161
uni-34	国語 Língua Japonesa	算数 Matemática	理科 Ciências	社会 Estudos Sociais	P.166
	体いく Educação Física	音楽 Música	図工 Educação Artística	生活 Vida Social	
< anexo >					
	Revisão de Uni.1 até Uni.5				P.171
	Revisão de Uni.1 até Uni.10				P.173
	Revisão de Uni.1 até Uni.15				P.175
	Revisão de Uni.1 até Uni.20				P.177
	Revisão de Uni.1 até Uni.25				P.179
	Revisão de Uni.1 até Uni.30				P.181
	Revisão de Uni.1 até Uni.34				P.183
	<i>PATTO MI JITEN 160</i> (Índice Remissivo)				P.185
	<i>KARUTA 160 kanjis</i> (Cartões)				outra página