



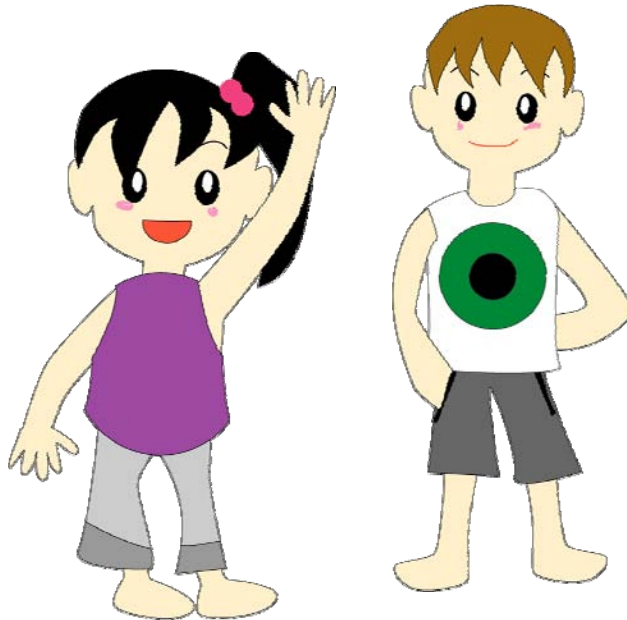
在日ブラジル人児童むけ教材開発プロジェクト

<http://www.tufs.ac.jp/common/mlmc/kyouzai/brazil/>

在日ブラジル人児童のための漢字教材

メウ アミーゴ カンジ  
**Meu Amigo Kanji**  
**かるた 160 Kanjis**

2年生配当漢字



東京外国語大学 多言語・多文化教育研究センター

## かるた 160kanjis

一つの漢字に対し、「漢字カード」、「絵カード」、「ひらがなカード」の3種類を用意しました。教材とあわせて使って頂けると学習にも効果的です。

このカルタは 在日ブラジル人児童のための漢字教材「Meu Amigo Kanji (メウ・アミーゴ・カンジ) 160 kanjis 2年生配当漢字」に準じて作ったものです。

漢字1字のカード(黄色)、2文字以上のカード(水色)、形容詞カード(薄紫色)、動詞カード(緑色)の4種類に分類してあります。一度に全種類のカードを使うと、かるたとしては数が多すぎるので、種類別で遊んだり、学習に応じた単語数で練習するとよいでしょう。

### 遊び方の例

- ①「ひらがなカード」を読んで、「漢字カード」をとる。

〈例〉「ほし」と読んで、「星」カードをとる。



- ②「ひらがなカード」を読んで、「絵カード」をとる。(語彙の学習)

〈例〉「ほし」と読んで、星の絵のカードをとる。

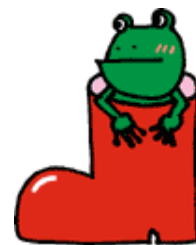


- ③「ひらがなカード・漢字カード」または「漢字カード・絵カード」でトランプの神経衰弱のように遊ぶ。

- ④「漢字カード」を数枚見せて、一つの漢字を読みあげ、どれかあてさせる。

〈例〉春、夏、秋、冬の漢字カードを持って、  
「どれがふゆ？」と聞いてあてさせる。

他にも もっといろいろな遊び方を考えてみてください。



《かるた 160 kanjis 漢字1字の名詞カード一覧》

\* ( )内は提出課です。

1	雪	ゆき	(1)	24	門	もん	(11)	47	形	かたち	(22)
2	雲	くも	(1)	25	谷	たに	(12)	48	絵	え	(22)
3	星	ほし	(1)	26	海	うみ	(12)	49	黒	くろ	(23)
4	春	はる	(2)	27	道	みち	(12)	50	内	うち	(24)
5	夏	なつ	(2)	28	岩	いわ	(12)	51	外	そと	(24)
6	秋	あき	(2)	29	船	ふね	(12)	52	里	さと	(26)
7	冬	ふゆ	(2)	30	声	こえ	(13)	53	親	おや	(26)
8	弟	おとうと	(3)	31	頭	あたま	(14)	54	店	みせ	(27)
9	妹	いもうと	(3)	32	顔	かお	(14)	55	弓	ゆみ	(28)
10	魚	さかな	(6)	33	首	くび	(14)	56	矢	や	(28)
11	肉	にく	(6)	34	体	からだ	(14)	57	刀	かたな	(28)
12	麦	むぎ	(6)	35	何	なに	(16)	58	前	まえ	(29)
13	米	こめ	(6)	36	朝	あさ	(17)	59	後	あと	(29)
14	牛	うし	(7)	37	夜	よる	(17)	60	間	あいだ	(30)
15	馬	うま	(7)	38	光	ひかり	(17)	61	方	ほう	(30)
16	鳥	とり	(7)	39	風	かぜ	(17)	62	寺	てら	(30)
17	羽	はね	(7)	40	線	せん	(18)	63	国	くに	(32)
18	池	いけ	(7)	41	紙	かみ	(19)	64	今	いま	(32)
19	心	こころ	(10)	42	数	かず	(20)	65	家	いえ	(32)
20	北	きた	(11)	43	丸	まる	(20)	66	戸	と	(32)
21	南	みなみ	(11)	44	点	てん	(20)				
22	東	ひがし	(11)	45	組	くみ	(21)				
23	西	にし	(11)	46	色	いろ	(22)				

《かるた 160 kanjis 2文字以上の名詞カード一覧》

\* ( )内は提出課です。

1	晴れ	はれ	(1)	23	茶色	ちゃいろ	(23)
2	お父さん	おとうさん	(3)	24	交通	こうつう	(25)
3	お母さん	おかあさん	(3)	25	電気	でんき	(25)
4	お兄さん	おにいさん	(3)	26	汽車	きしゃ	(25)
5	お姉さん	おねえさん	(3)	27	野原	のはら	(26)
6	公園	こうえん	(4)	28	市場	いちば	(27)
7	自てん車	じてんしゃ	(5)	29	一万円	いちまんえん	(27)
8	同じ	おなじ	(8)	30	毎日	まいにち	(29)
9	かみの毛	かみのけ	(14)	31	月曜日	げつようび	(29)
10	地図	ちず	(15)	32	午前	ごぜん	(30)
11	何時	なんじ	(16)	33	午後	ごご	(30)
12	3時5分	さんじごふん	(16)	34	日記	にっき	(31)
13	10才	じゅっさい	(16)	35	元気	げんき	(31)
14	2台	にだい	(16)	36	一週間	いっしゅうかん	(31)
15	10回	じゅっかい	(16)	37	友だち	ともだち	(31)
16	直角	ちよっかく	(18)	38	東京	とうきょう	(32)
17	半分	はんぶん	(18)	39	答え	こたえ	(33)
18	計算	けいさん	(20)	40	理科	りか	(34)
19	教室	きょうしつ	(21)	41	国語	こくご	(34)
20	じゅん番	じゅんばん	(21)	42	社会	しゃかい	(34)
21	画用紙	がようし	(22)	43	図工	ずこう	(34)
22	黄色	きいろ	(23)	44	生活	せいかつ	

## 《かるた 160 kanjis 形容詞カード一覧》

\*( )内は提出課です。

1	多い	おおい	(8)	9	近い	ちかい	(15)
2	少ない	すくない	(8)	10	遠い	とおい	(15)
3	太い	ふとい	(8)	11	楽しい	たのしい	(24)
4	細い	ほそい	(8)	12	広い	ひろい	(26)
5	長い	ながい	(9)	13	明るい	あかるい	(26)
6	高い	たかい	(9)	14	強い	つよい	(28)
7	新しい	あたらしい	(9)	15	弱い	よわい	(28)
8	古い	ふるい	(9)				

## 《かるた 160 kanjis 動詞カード一覧》

1	歩きます	あるきます	(4)	15	通ります	とおります	(15)
2	走ります	はしります	(4)	16	知ります	しります	(19)
3	止まります	とまります	(4)	17	作ります	つくります	(19)
4	行きます	いきます	(5)	18	教えます	おしえます	(19)
5	来ます	きます	(5)	19	書きます	かきます	(20)
6	帰ります	かえります	(5)	20	当てます	あてます	(21)
7	食べます	たべます	(6)	21	引きます	ひきます	(23)
8	鳴きます	なきます	(7)	22	切ります	きります	(24)
9	思います	おもいます	(10)	23	歌います	うたいます	(25)
10	考えます	かんがえます	(10)	24	会います	あいます	(25)
11	言います	いいます	(10)	25	買います	かいます	(27)
12	話します	はなします	(13)	26	売ります	うります	(33)
13	聞きます	ききます	(13)	27	合わせます	あわせます	
14	読みます	よみます	(13)				

**在日ブラジル人児童のための漢字教材**  
**Meu Amigo Kanji かるた 160 kanjis 2年生担当漢字**

**〈イラスト協力〉**

山野上麻衣（元浜松カナリーニョ教室指導員）  
小林奈奈（東京外国語大学学生）

**〈イラスト提供〉**

株式会社あいぶらす  
絵夢工房  
学校イラスト  
グラフィックデザイン&イラストレーション M/Y/D/S  
ジーアンドイーコーポレーション  
株式会社 正進社  
なとみみわ  
マイクロソフト クリップアート  
郵政公社  
株式会社リコー プリントアウトファクトリー  
わたなべふみ  
国際交流基金日本語国際センター「みんなの教材サイト」

**〈写真提供〉**

釧路市役所、十日町市役所、プリント生活

---

2010年3月31日  
東京外国語大学 多言語・多文化教育研究センター  
〒183-8534  
東京都府中市朝日町3-11-1 研究講義棟 319室  
TEL:042-330-5441 FAX:042-330-5448  
E-mail: tc@tufs.ac.jp  
<http://www.tufs.ac.jp/blog/ts/g/cemmer/>

---