

34-1 新しい かん字 (語・社・会・工・活)



国語

こく ご

Língua Japonesa



社会

しゃ かい

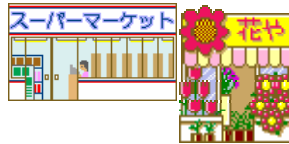
Estudos Sociais



図工

ず こう

Educação artística



生活

せい かつ

Vida Social

かもく

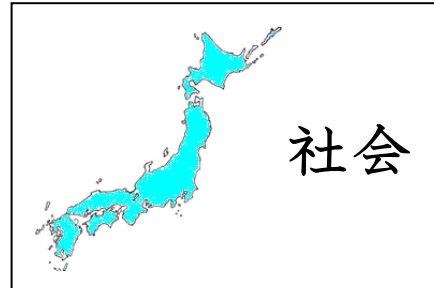
<p>国語</p> 	<p>体いく</p> 
<p>算数</p> 	<p>おんがく 音楽</p> 
<p>理科</p> 	<p>図工</p> 
<p>社会</p> 	<p>生活</p> 

34-2 読めるかな？（語・社・会・工・活）

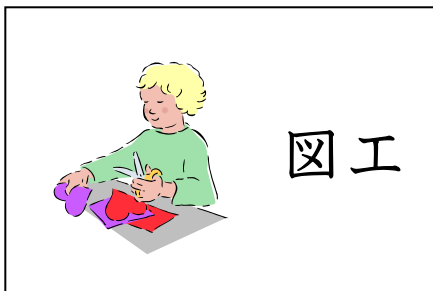
●（ ）の中にひらがなでかん字の読みかたを書いてください。



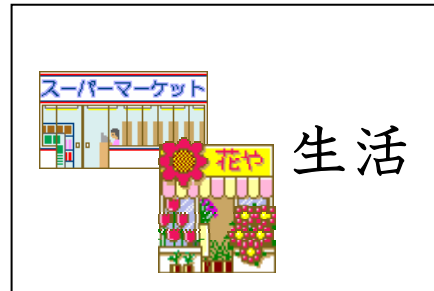
()



()



()



()



34-3 書けるかな？ (語・社・会・工・活)

語 語 語 語 語 語 語 語 語 語 語 語 語

語	語	語			
---	---	---	--	--	--

社 社 社 社 社 社 社

社	社	社			
---	---	---	--	--	--

会 会 会 会 会 会

会	会	会			
---	---	---	--	--	--

工 工 工

工	工	工			
---	---	---	--	--	--

活 活 活 活 活 活 活 活

活	活	活			
---	---	---	--	--	--



34-4 読んでみよう！書いてみよう！（語・社・会・工・活）

●（ ）の中に ひらがなで かん字の 読みかたを 書いて ください。

- ① 1時間目は 国語()です。
- ② 2時間目は 社会()です。
- ③ わたしは 図工()が とくいです。
- ④ 1年生と 2年生は 生活()の
べんきょうをします。

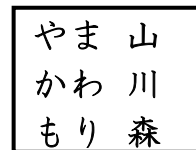
● □に かん字を 書いて ください。

- ①

こ	く

ご	

 の 時間 に
- かん字を べんきょうします。



- ②

しゃ	

かい	

 の 時間 に
- 米を 作る 人たちの ことを べんきょうします。

- ③

ず	

こう	

 の 時間 に 絵を かきます。



- ④

せい	

かつ	

 の 時間 に お店しらべを します。





34-5 読めるよ！ 書けるよ！（語・社・会・工・活）

- 下の 日記を 読んで、時間わりの（ ）の中に ことばを 入れて ください。

7月8日（月曜日） 晴れ

今日、1時間目は 国語でした。新しい かん字を べんきょうしました。2時間目は、大きい 数の 足し算と 引き算を べんきょうしました。計算は ちょっと おずかしいです。3時間目と 4時間目は、 チョウを かんさつしました。午後は 外で 絵を かきました。

あしたから、プールが はじまります。楽しみです。

	月曜日
1	国 語
2	()
3	()
4	()
	 きゅうしょく
5	()

