

23-1 新しい かん字 (引・切・黒・黄・茶)

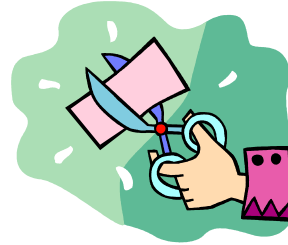
● かん字の いみと かたちを よく おぼえてください。



引きます

ひ きます

puxar



切ります

き ります

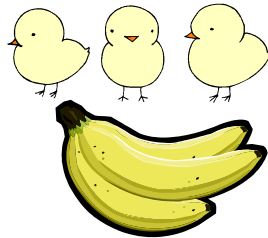
cortar



黒

くろ

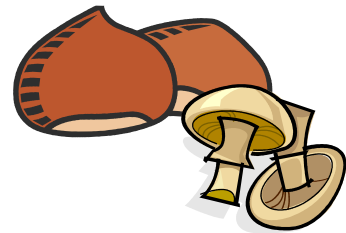
preto



黄色

きいろ

amarelo



茶色

ちゃいろ

marrom (cor)

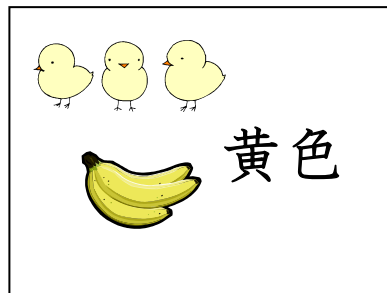
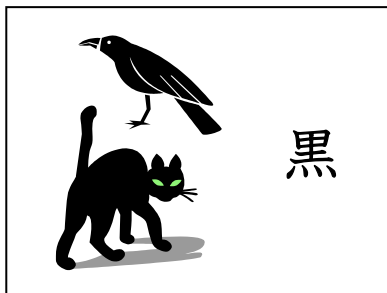
23-2 読めるかな？（引・切・黒・黄・茶）

- （ ）の中にひらがなでかん字の読みかたを書いてください。
読みかたを書いたら、声にだして読みましょう。



（ ）きます

（ ）ります



（ ）

（ ）

（ ）

23-3 書けるかな？（引・切・黒・黄・茶）

- 書きじゅんを見ながら一字ずつていねいに書いてください。
書きおわったら、「かん字れんしゅうノート」にもっと書いてみましょう。

	フ	コ	弓	引						
引	引	引								
	一	七	切	切						
切	切	切								
	リ	甲	黒	黒	甲	里	黒	黒	黒	黒
黒	黒	黒								
	黄	黄	黄	黄	黄	黄	黄	黄	黄	黄
黄	黄	黄								
	一	十	サ	サ	茶	茶	茶	茶	茶	
茶	茶	茶								

Escreva várias vezes, lendo os kanjis em voz alta.

ひ

引	き	ま	す					
---	---	---	---	--	--	--	--	--

--	--	--	--	--	--	--	--	--

き

切	り	ま	す					
---	---	---	---	--	--	--	--	--

--	--	--	--	--	--	--	--	--

くろ

黒								
---	--	--	--	--	--	--	--	--

--	--	--	--	--	--	--	--	--

き

いろ

黄	色							
---	---	--	--	--	--	--	--	--

--	--	--	--	--	--	--	--	--

ちゃ

いろ

茶	色							
---	---	--	--	--	--	--	--	--

--	--	--	--	--	--	--	--	--

23-4 読んでみよう！書いてみよう！（引・切・黒・黄・茶）

●（ ）の中に ひらがなで かん字の 読みかたを 書いて ください。

①カいっぱい つなを 引（ ） きます。
赤組が 勝ちました。



②紙を 星の 形に 切（ ） ります。



③バナナの 色は 黄（ ） 色です。



④木の えだは 茶（ ） 色です。
はっぱは みどりです。



⑤黒（ ）い ねこが います。

● □に かん字を 書いて ください。

①つなを

ひ	

 きます。

②

き	

 色の 紙を 半分に

き	

 ります。

③

くろ	

 い ねこが います。



④

ちゃ	

 色の 木のみを ひろいます。



23-5 読めるよ! 書けるよ! (引・切・黒・黄・茶)

● なかまの かん字を あつめて、 の 中 に 書い て く だ さ い。

Reúna os kanjis do mesmo grupo e escreva-os no .



どうぶつ animais

牛

色 cores

きせつ estação do ano

牛

犬

黄

冬

雲

夏

星

黒

春

月

青

馬

鳥

赤

秋

空にあるもの Estão no céu



23 課 Unidade 23

解答 Respostas

- 23-2 ● 引きます：(ひ) きます 切ります：(き) ります
黒：(くろ) 黄色：(きいろ) 茶色：(ちゃいろ)
- 23-4 ● ①引(ひ) ②切(き) ③黄(き) ④茶(ちゃ) ⑤黒(くろ)
● ①引 ②黄、切 ③黒 ④茶
- 23-5 ● どうぶつ：犬、馬、鳥
● 色：黄、黒、青、赤
● きせつ：冬、夏、春、秋
● 空にあるもの：雲、星、月

翻訳 Tradução

23-4 Vamos ler! Vamos escrever!

- Escreva a leitura dos kanjis em hiragana entre os parênteses.
- ① Puxo a corda com toda a força. O time vermelho ganhou.
 - ② Corto o papel em forma de estrela.
 - ③ A cor da banana é amarela.
 - ④ O galho da árvore é marrom. A folha é verde.
 - ⑤ Tem um gato preto.
- Escreva no o kanji adequado.
- ① Puxo a corda.
 - ② Dobro o papel amarelo ao meio.
 - ③ Tem um gato preto.
 - ④ Pego um fruto marrom.

23-5 Sei ler! Sei escrever!

- Reúna os kanjis do mesmo grupo e escreva-os no .