

12-1 新しい かん字 (谷・海・道・岩・船)

● かん字の いみと かたちを よく おぼえてください。



谷

たに
vale



海

うみ
mar



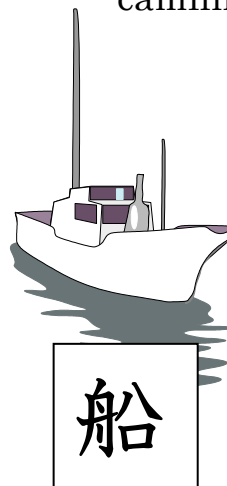
道

みち
caminho / rua



岩

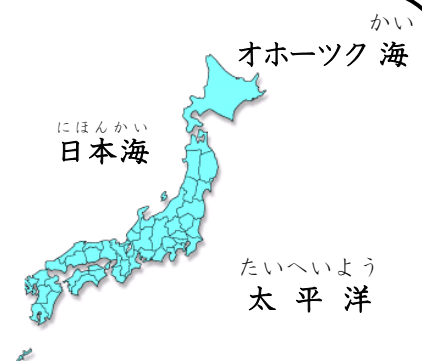
いわ
rocha



船

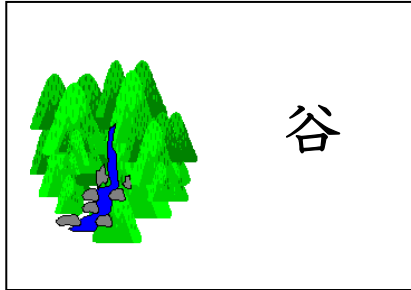
ふね
navio / barco

日本の まわりは ぜんぶ 海です。
日本は 海に かこまれて います。
海には 名まえが あります。

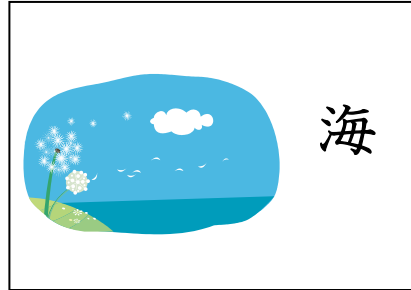


12-2 よめるかな？（谷・海・道・岩・船）

- （ ）の中に ひらがなで かん字の よみかたを かいて ください。
よみかたを かいたら、こえに だして よみましょう。



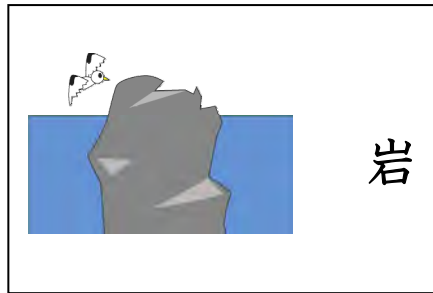
()



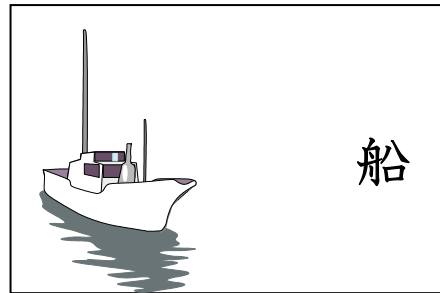
()



()



()



()

12-3 かけるかな？（谷・海・道・岩・船）

- かきじゅんを見ながら一字ずつていねいに書いてください。
かきおわったら、「かん字れんしゅうノート」にもっと書いてみましょう。

	谷	谷	谷	谷	谷	谷
谷	谷	谷				
	海	海	海	海	海	海
海	海	海				
	道	道	道	道	道	道
道	道	道				
	岩	岩	岩	岩	岩	岩
岩	岩	岩				
	船	船	船	船	船	船
船	船	船				

Escreva várias vezes, lendo os kanjis em voz alta.

たに

谷								
---	--	--	--	--	--	--	--	--

--	--	--	--	--	--	--	--	--

うみ

海								
---	--	--	--	--	--	--	--	--

--	--	--	--	--	--	--	--	--

みち

道								
---	--	--	--	--	--	--	--	--

--	--	--	--	--	--	--	--	--

いわ

岩								
---	--	--	--	--	--	--	--	--

--	--	--	--	--	--	--	--	--

ふね

船								
---	--	--	--	--	--	--	--	--

--	--	--	--	--	--	--	--	--

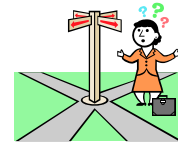
12-4 よんでみよう! かいてみよう! (谷・海・道・岩・船)

● () の 中 に ひらがなで かん字の よみかたを かいて ください。

① 日本 の まわりは、ぜんぶ 海 () です。



② どちらの 道 () を 行きますか。



③ この 船 () は、ブラジルから 来ました。



④ 水は、山から 谷 () へ ながれて、
川に なります。



⑤ 大きい 岩 () が あります。

● □に かん字を かいて ください。

① 山 の 水は、

^{たに} を ながれて 川に なります。

②

^{うみ} に

^{いわ} が あります。

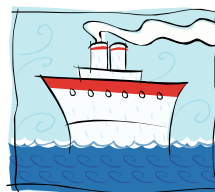
③ ひろい

^{みち}



④ 大きい

^{ふね}



12-5 よめるよ！ かけるよ！（谷・海・道・岩・船）

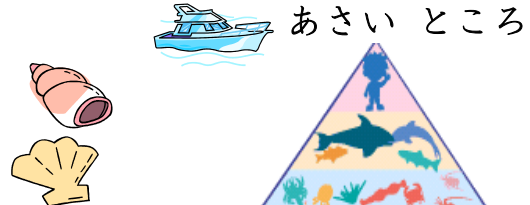
● よみましょう。

海の中にはいろいろな生きものがすんでいます。大きい魚、小さい魚、たくさんの魚が海の中をおよいでいます。海のあさいところや岩の上には貝やいそぎんちゃくなどの生きものがすんでいます。



いそぎんちゃく: anêmona-do-mar

船の上からも見える
かもしれません。



あさいところ
ふかいところ

海のふかいところにも、
たくさんの生きものがいます。

図は「海の中の生き物たちのつながり」より

● かん字の たしざん Associando kanjis

(れい) 田 + 心 = 思

1) 山 + 石 =

4) 糸 + 田 =

2) 日 + 青 =

5) 夕 + 口 =

3) 日 + 生 =

6) 一 + 白 =

12 課 Unidade 12

解答 Respostas

- 12-2 ● 谷:(たに) 海:(うみ) 道:(みち) 岩:(いわ) 船:(ふね)
12-4 ● ①海(うみ) ②道(みち) ③船(ふね) ④谷(たに) ⑤岩(いわ)
● ①谷 ②海、岩 ③道 ④船
12-5 ● 1)岩 2)晴 3)星 4)細 5)名 6)百

翻訳 Tradução

12-4 Vamos ler! Vamos escrever!

- Escreva a leitura dos kanjis em hiragana entre os parênteses.
 - ① O Japão é todo rodeado de mares.
 - ② Vai por qual caminho?
 - ③ Este navio veio do Brasil.
 - ④ A água corre da montanha para o vale formando um rio.
 - ⑤ Há uma rocha grande.
- Escreva no o kanji adequado.
 - ① A água da montanha corre pelo vale formando um rio.
 - ② Há rochas no mar.
 - ③ Estrada larga
 - ④ Navio grande

12-5 Sei ler! Sei escrever!

- Vamos ler.

No mar moram muitos seres vivos. Peixes grandes, pequenos, muitos peixes nadam no mar. Seres vivos como os mariscos e as anêmonas-do-mar vivem nos lugares rasos do mar e em cima das rochas. Talvez seja possível ver de cima do barco.

Existem muitos seres vivos no fundo do mar também.

- Associando kanjis